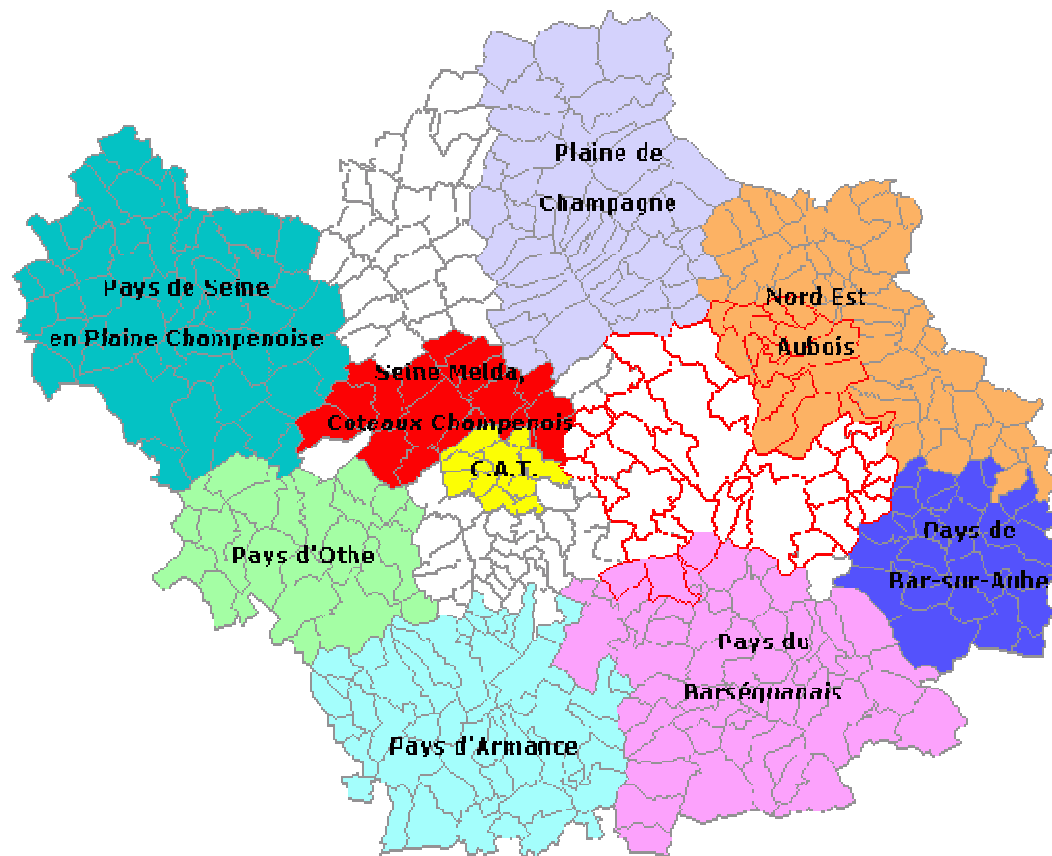


LA CREATION D'ENTREPRISE DANS L'AUBE

Analyse de la création ex-nihilo, par territoire,
sur les 5 dernières années



BILAN DES CREATIONS D'ENTREPRISES EX-NIHILO, PAR TERRITOIRE

AU COURS DES 5 DERNIERES ANNEES DANS L'AUBE

Pays	Année 2004		Année 2005		Année 2006		Année 2007		Année 2008		TOTAL hors PNRFO	
	Ets	Salariés	Ets	Salariés	Ets	Salariés	Ets	Salariés	Ets	Salariés	Ets	Salariés
C.A.T.	264	167	304	335	333	263	309	203	324	151	1 534	1 119
Armance	23	4	25	3	25	2	37	12	28	13	138	34
Barséquanais	30	15	38	31	40	29	44	5	39	13	191	93
Barsuraubois	15	2	22	4	19	2	28	7	21	2	105	17
Nord-Est Aubeois	24	15	27	5	23	4	28	5	29	4	131	33
Pays d'Othe	24	7	16	3	24	13	33	9	32	4	129	36
Plaine de Champagne	15	11	29	7	23	5	32	4	29	26	128	53
Seine en Pl. Champenoise	81	28	81	99	71	74	61	26	76	24	370	251
Seine, Melda,	20	22	26	22	27	33	42	14	39	19	154	110
Hors périmètre*	36	6	56	5	49	49	56	16	81	27	278	103
TOTAL Y COMPRIS PNRFO	578	289	649	525	654	475	708	321	733	294	3 322/3 158	1 906/ 1 849

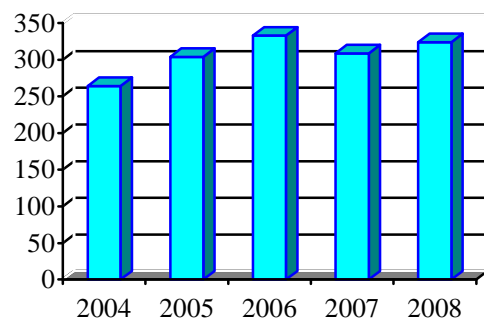
* Regroupe les communes auboises qui ne sont rattachées à aucun Territoire.

Sur les cinq dernières années, le Registre du Commerce et des Sociétés a enregistré 3 322 créations d'établissements pour 1 906 emplois salariés, soit, en moyenne, 0,58 salarié par structure créée. Si 2007 et 2008 ont été marquées par une embellie du nombre de créations d'établissements, les emplois salariés s'y rapportant ont, en revanche, fortement chuté, soulignant la tendance à l'accentuation de micro structures.

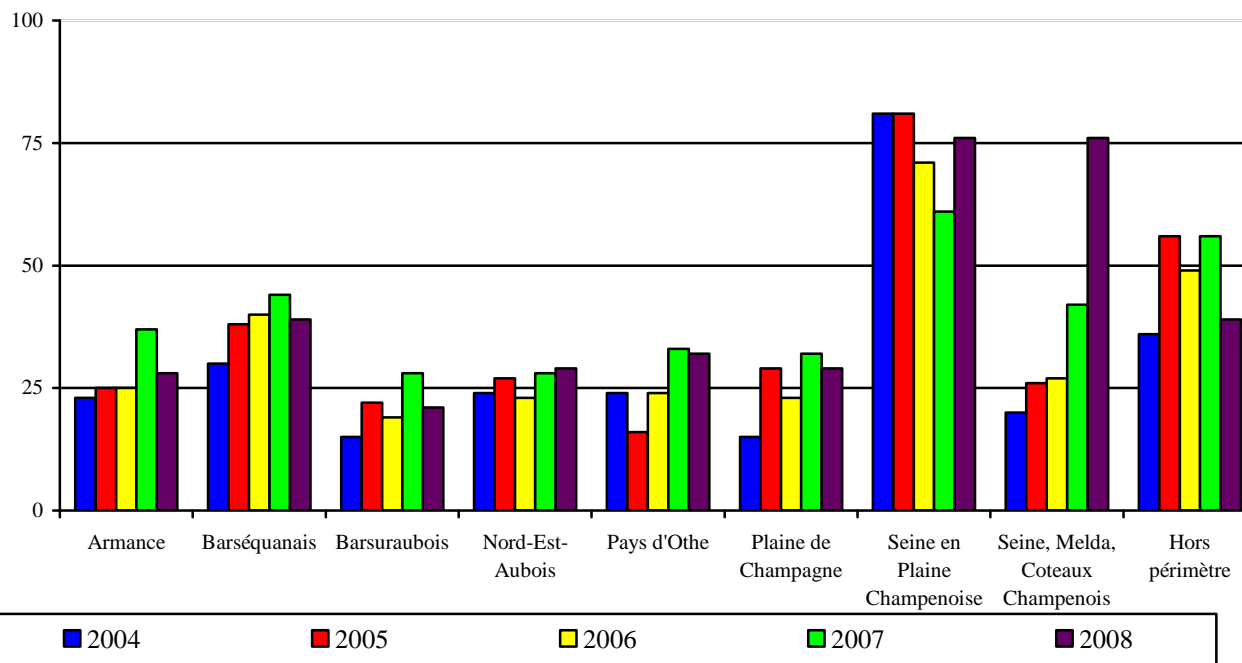
Le Parc Naturel de la Forêt d'Orient, qui est un territoire non négligeable, n'a pas été recensé dans le tableau ci-dessus pour éviter les doubles comptes. En effet, le périmètre du PNRFO regroupe, non seulement un ensemble de communes n'appartenant à aucun « pays », mais également quelques communes qui font partie du Nord-Est Aubeois ou du Barséquanais. Néanmoins, les totaux tiennent compte des créations situées à l'intérieur du PNRFO (à l'exception de celles déjà comptabilisées dans les deux territoires cités ci-dessus). Le PNRFO constituant un territoire à part entière, il n'a pas non plus été intégré dans les Hors Périmètre.

Nombre de créations d'établissements, par année, par territoire, sur les cinq dernières années

Communauté de l'Agglomération Troyenne



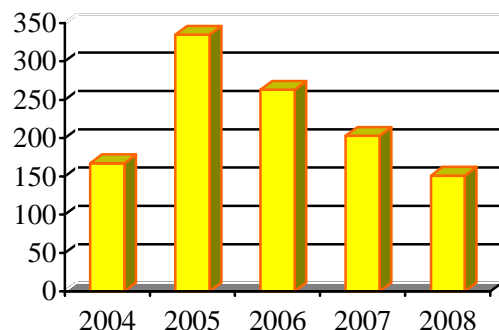
La C.A.T., qui est le territoire le plus peuplé du département de l'Aube, attire logiquement un plus grand nombre d'entreprises que les pays aubois, plus ruraux et disposant d'un développement économique moins dense. Après une légère diminution en 2007, le nombre de créations remonte en 2008. La moyenne des 5 dernières années est de 12,5 entreprises et 9,2 emplois salariés créés pour 1 000 habitants.



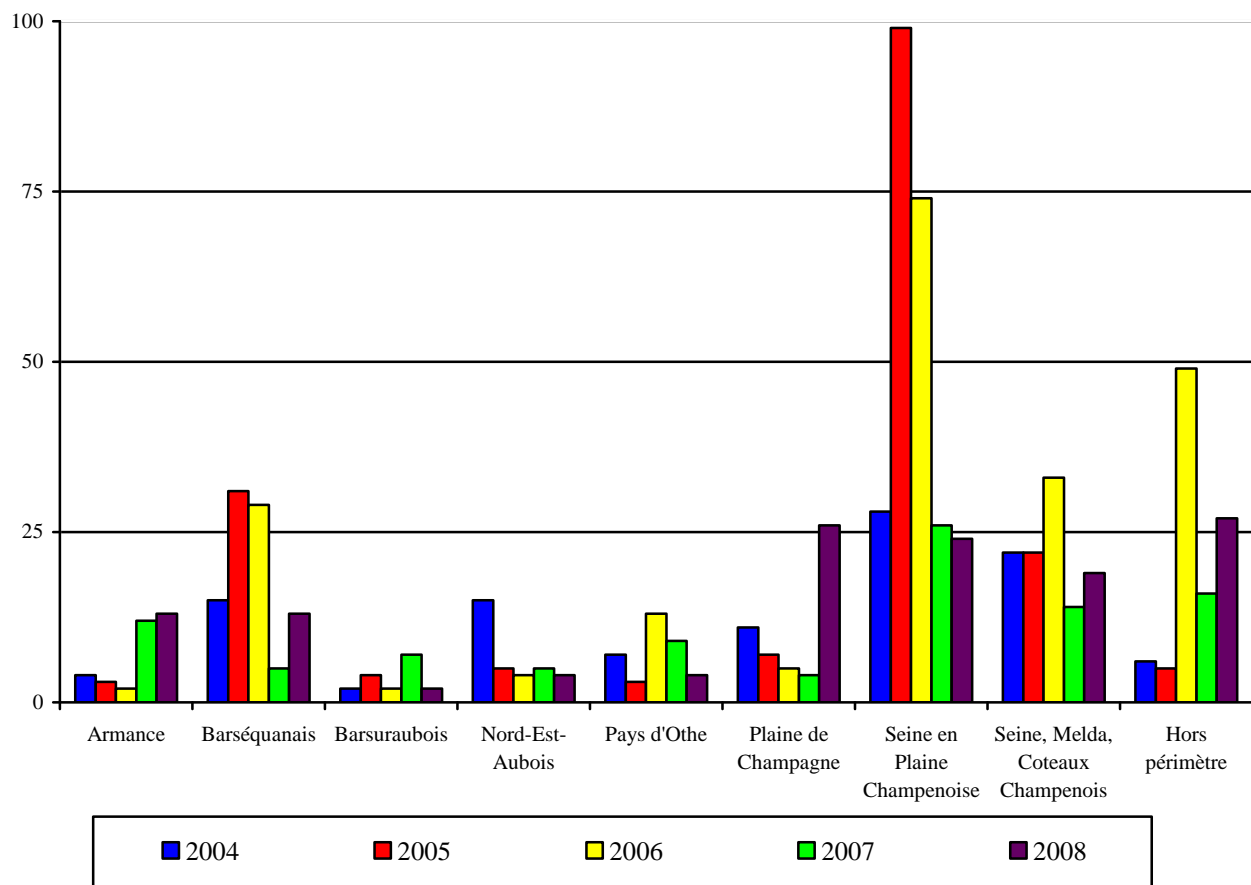
Sur la période considérée, le pays de Seine, Melda, Coteaux Champenois, proche de l'agglomération troyenne, est le territoire qui enregistre le plus grand nombre de créations d'entreprises devant le pays de Seine en Plaine Champenoise. Le Barsuraubois, quant à lui, arrive en dernière position.

Nombre d'emplois salariés créés, par année, par territoire, sur les cinq dernières années

Communauté de l'Agglomération Troyenne



Une grosse augmentation des emplois salariés en 2005 suivie d'une décline régulière les années suivantes.



Entre 2004 et 2008, le pays de Seine en Plaine Champenoise, qui arrive en deuxième position au niveau des créations d'entreprises, a connu, dans les années 2005 et 2006, l'implantation d'un nouveau centre commercial qui a entraîné un pic de créations d'emplois. Les autres territoires connaissent à peu près la même logique que pour la création d'entreprises avec des fluctuations parfois importantes d'une année sur l'autre.

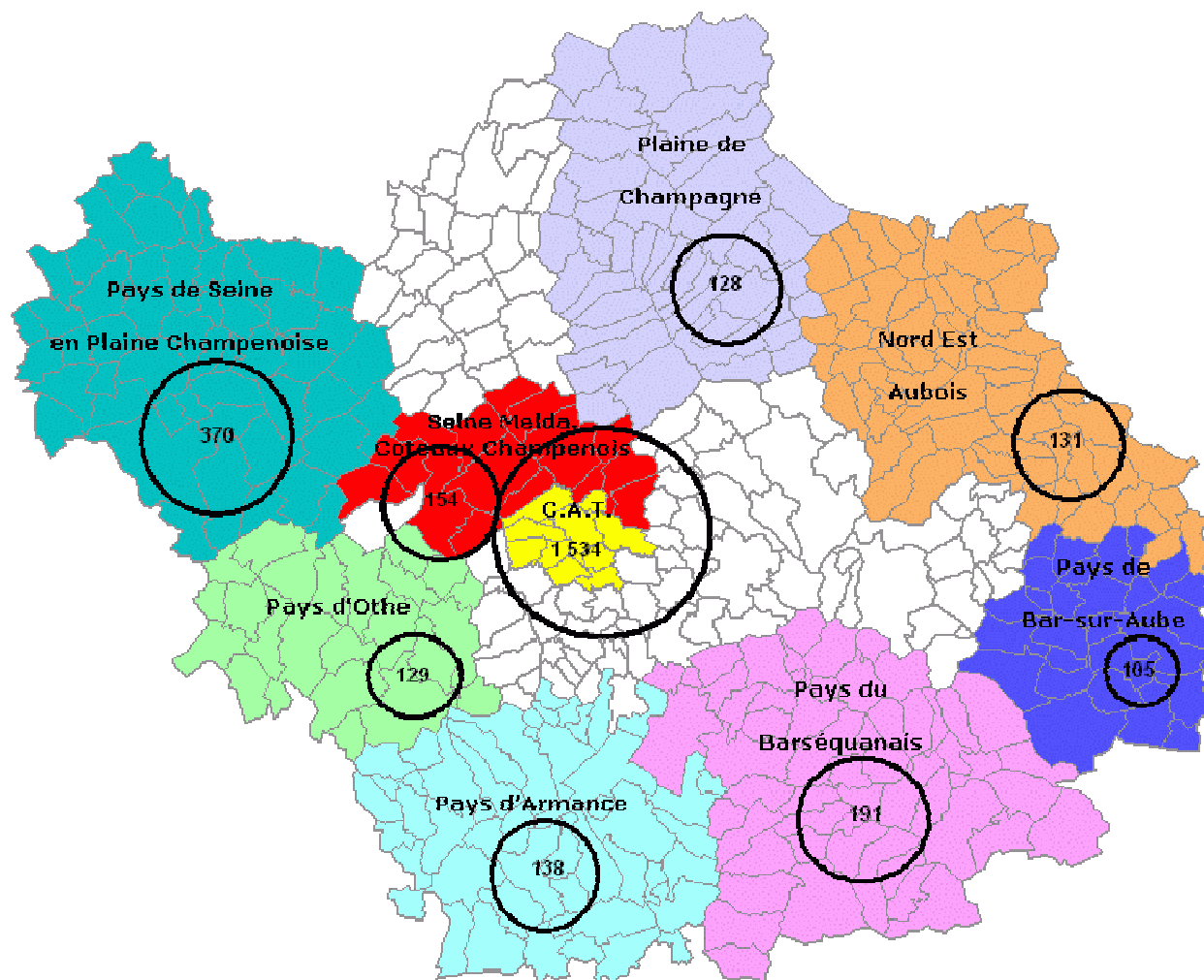
Ratio (sur 5 ans) de créations d'établissements et d'emplois salariés pour 1 000 habitants

Pays	Créations d'établissements pour 1 000 habitants	Pays	Créations d'emplois salariés pour 1 000 habitants
CAT	12,5	CAT	9,2
Seine Melda	11,7	Seine Melda	8,4
Armance	11,3	Seine en Plaine Champenoise	6
Pays d'Othe	10,8	Barséquanais	4,7
Nord-Est Aubois	10,5	Plaine de Champagne	4
Barséquanais	9,7	Pays d'Othe	3
Plaine de Champagne	9,6	Armance	2,8
Seine en Plaine Champenoise	8,9	Nord-Est Aubois	2,7
Barsuraubois	8,3	Hors Périmètre	2,4
Hors périmètre	6,5	Barsuraubois	1,3
Département de l'Aube	11,1	AUBE	6,4

Les créations, rapportées au poids démographique de chaque territoire, consacrent, tant au niveau du nombre d'établissements que des emplois s'y rapportant, la Communauté d'Agglomération Troyenne et le pays Seine, Melda, Coteaux champenois comme territoires les plus dynamiques. On notera la situation particulièrement défavorable du Barsuraubois qui se retrouve en fin de liste sur les deux plans.

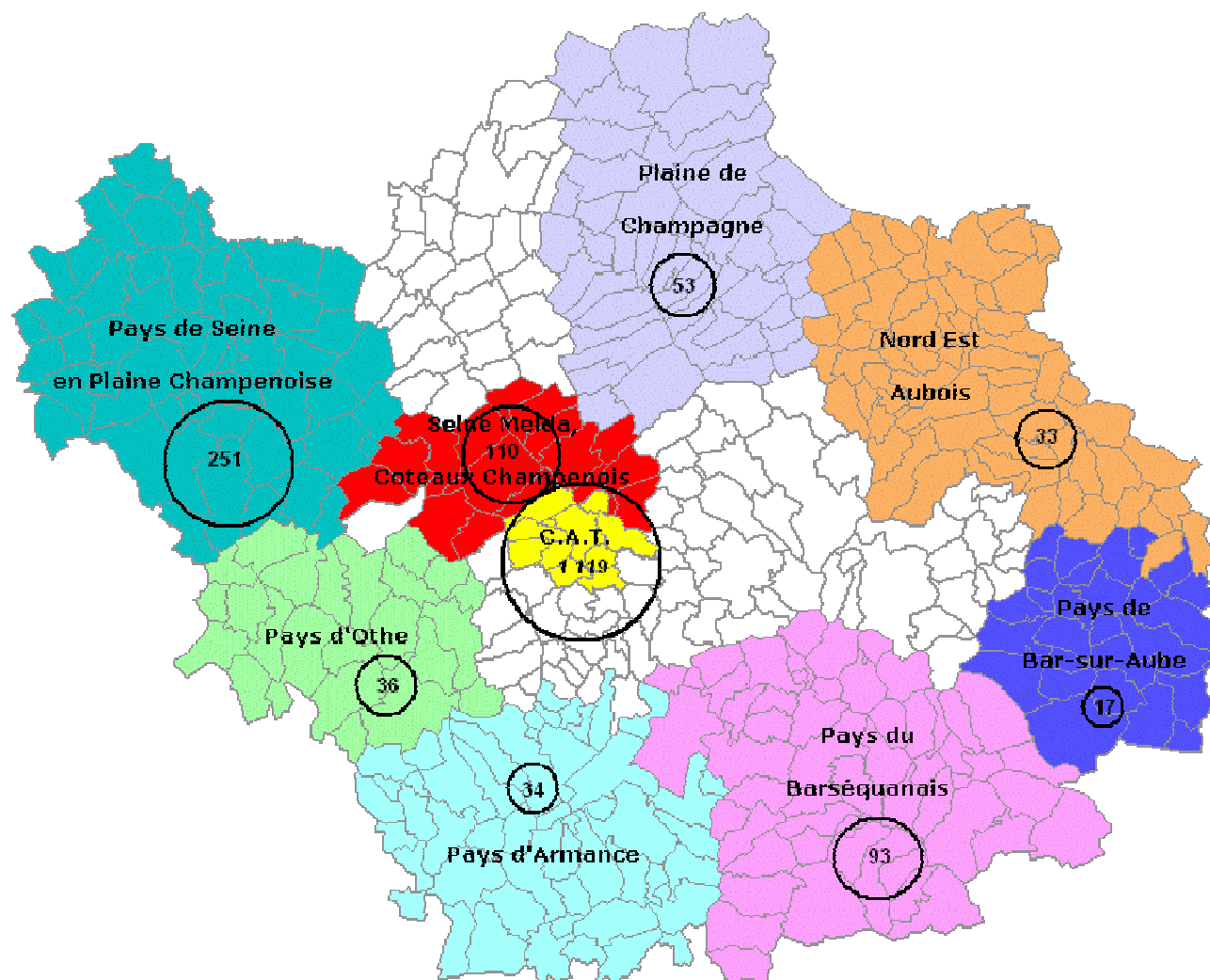
A titre indicatif, ce ratio est de 20,5 créations pour 1 000 habitants sur le plan national (hors Ile-de-France). Toutefois, il ne peut être comparé aux ratios locaux car il tient compte d'une définition large de la création d'entreprise (réactivations, reprises, créations pures...). Les éléments de la CCI de Troyes visent à renseigner sur un des aspects précis : la création ex-nihilo enregistrée au R.C.S.

NOMBRE TOTAL D'ENTREPRISES EX-NIHILO CREEES, PAR TERRITOIRE, ENTRE 2004 ET 2008



Sur un plan quantitatif, la CAT, le pays Seine, Melda, Coteaux Champenois et le pays de Seine en Plaine Champenoise concentrent plus de 65 % du total des établissements créés. Ce continuum géographique constitue l'axe de développement majeur au vu des résultats observés sur les cinq dernières années.

NOMBRE TOTAL D'EMPLOIS SALARIES CREEES, PAR TERRITOIRE, DE 2004 A 2008



Le constat précédent est encore plus flagrant au niveau des emplois concernés par ces créations d'établissements. La CAT, le pays Seine, Melda, Coteaux Champenois et le pays de Seine en Plaine Champenoise regroupent plus de 80 % de ces emplois.

Note méthodologique

Sources statistiques

Les données utilisées pour la réalisation de ce document sont issues du « Bulletin mensuel de la création » qui est établi mensuellement par l'Observatoire Economique de la CCITA. Il ne tient compte que des véritables créations (créations ex-nihilo) inscrites au R.C.S. (y compris les doubles inscrits : Registre du Commerce et des Sociétés et Registre des Métiers).

Les cessions, réactivations et transmissions ne sont pas prises en compte.

Les secteurs d'activité

Ces créations pures concernent les secteurs de l'Industrie, du Commerce, et des Services.

Ne sont pas répertoriées les activités artisanales pures, agricoles et libérales.

Définition du champ d'analyse

Les chiffres concernant les créations d'emplois sont déclaratifs, c'est-à-dire ceux qui sont annoncés par le créateur au moment de son inscription au CFE. Des enquêtes téléphoniques sont néanmoins réalisées, le cas échéant, pour vérifier les éléments traitant de la création d'emplois.