

CAHIERS CONJONCTURELS DE L'AUBE



Tendances
1^{er} semestre 2018
Prévisions
2nd semestre 2018

37 ÈME ÉDITION

Septembre 2018

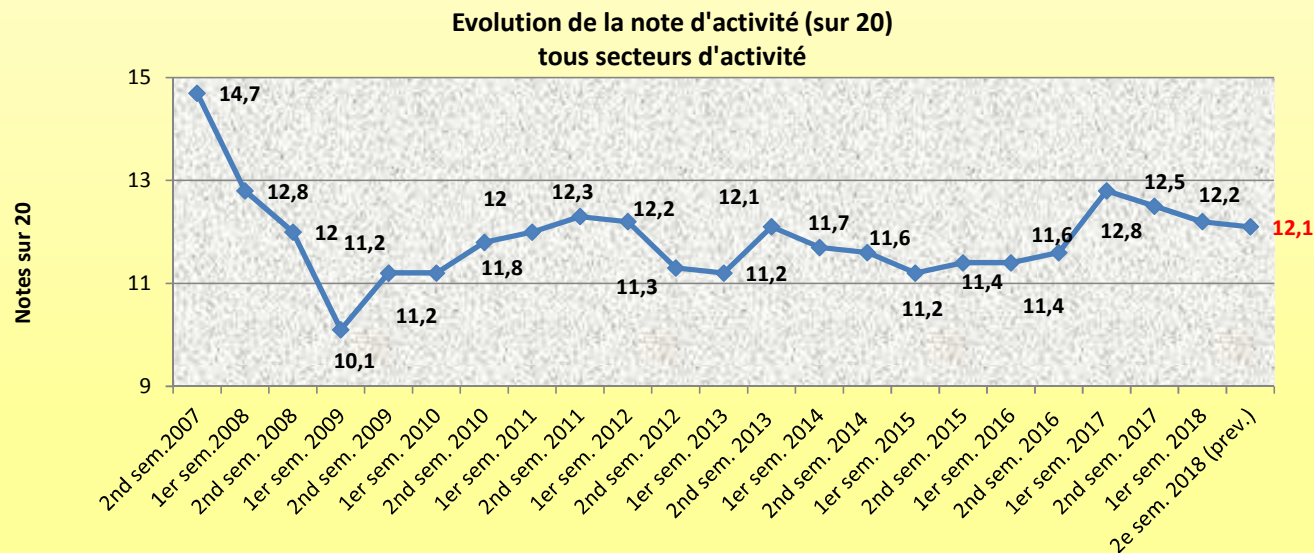


Tendance générale de l'économie

Un ralentissement général mais une bonne tenue de l'activité dans l'Aube ...

Les espoirs de reprise durable se sont vite estompés. Après une année 2017 marquée par une reprise de la croissance, l'activité économique a brutalement ralenti début 2018. Ce ralentissement, qui n'est pas propre à la France, s'explique, selon les spécialistes, par la « conjonction de facteurs défavorables et de déterminants plus globaux : remontée des prix du pétrole, appréciation de l'euro, craintes de tensions protectionnistes, capacités de production très sollicitées dans certains pays, ... ». Malgré une croissance ralentie qui s'établit 0,2 % par trimestre depuis le début d'année, la prévision de croissance française s'établirait à 1,7 % en moyenne après avoir atteint 2,3 % en 2017. La consommation des ménages reprendrait des couleurs, avec notamment, et ce malgré la remontée de l'inflation, une accélération du pouvoir d'achat espérée au dernier trimestre.

L'investissement des entreprises se maintiendrait à un niveau soutenu ; celui des ménages continuerait en revanche de décélérer. Le commerce extérieur, pour sa part, soutiendrait la croissance économique notamment en fin d'année. Concernant les créations d'emploi si les prévisionnistes prévoient un certain dynamisme en 2018, en particulier dans le secteur tertiaire, celles-ci sont tombées à 12 500 au second trimestre 2018 après 47 500 au premier. Les espoirs de voir le taux de chômage baisser pour s'établir à 8,8 % fin 2018, sont quelque peu mis à mal.



Une bonne dynamique d'ensemble de l'économie auboise ... qui pour une fois se démarque

Comme souvent, l'Aube s'affiche en décalage de la tendance nationale ... mais cette fois, de façon positive. Alors que l'optimisme sur le plan national, de rigueur dans l'hexagone à l'issue du second semestre 2017, s'est quelque peu atténué, le département a, pour sa part, affiché un dynamisme d'ensemble encourageant. Les chefs d'entreprise aubois nous l'avaient toutefois annoncé et force est de constater qu'ils ne s'étaient pas trompés. Toutefois, des disparités subsistent toujours d'un secteur à l'autre, avec notamment un commerce de détail qui peine et une sphère industrielle qui témoigne d'un élan encourageant.

Synthèse

Constats			SECTEURS D'ACTIVITE	Prévisions	
Evolution CA		Note d'activité		Note de confiance	Perspectives d'évolution du CA
Prévisions annoncées	Constats 1 ^{er} sem. 2018				
→	→	11,5	Agroalimentaire	12	↗
↗	↑	13,7	Métallurgie, travail des métaux, automobile	13,1	↗
→	↑	13,6	Textile - habillement	12,7	↗
↑	→	12,4	Caoutchouc, plastique, chimie	11,7	↑
↗	↑	12,7	Bois, papier, imprimerie, meubles	13,3	↑
↗	↑	13,4	Services aux entreprises	13,1	↑
↑	→	11,4	Commerce de gros	11,3	↗
→	↘	9	Commerce de détail et Services aux particuliers	9,3	→
↗	↗	12,2	Ensemble des secteurs	12,1	→

INDUSTRIE

L'industrie auboise

«Un bon positionnement d'ensemble...et des prévisions plutôt optimistes»

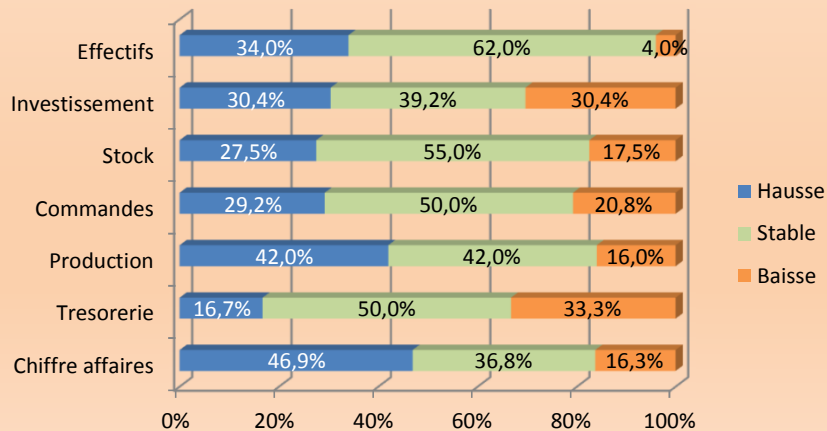
	1 ^{er} semestre 2018	Prévisions 2 nd semestre 2018
Chiffre d'affaires	↗	↗
Trésorerie	↘	→
Production	↑	↑
Carnet de commandes	→	→
Stock	→	→
Investissements	→	↗
Evolution des effectifs	↗	↑

- . Un courant d'affaires en légère hausse et un niveau d'activité en hausse
- . Des investissements qui se maintiennent
- . Des effectifs annoncés en hausse avec encore une progression annoncée
- . Des perspectives qui restent bien positionnées

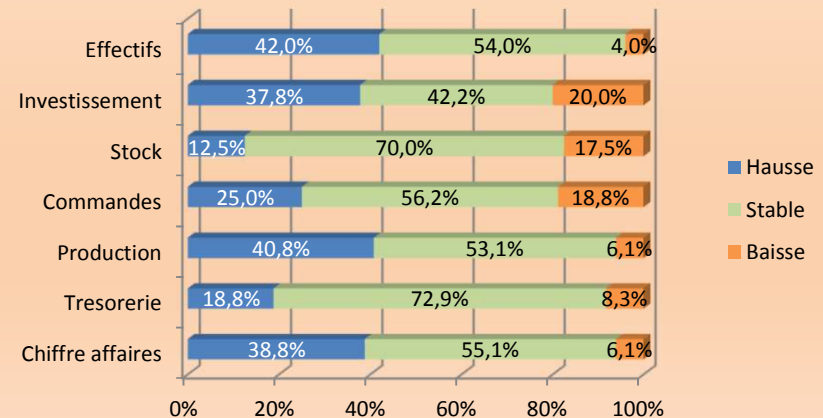
Note d'activité du 1^{er} semestre 2018 : 12,8

Note de confiance 2nd semestre 2018 : 12,6

Résultats 1er semestre 2018



Prévisions 2nd semestre 2018



L'industrie Agro-alimentaire

«Un maintien de l'activité sans euphorie »

	1 ^{er} semestre 2018	Prévisions 2 nd semestre 2018
Chiffre d'affaires	→	↗
Trésorerie	↘	→
Production	↑	↑
Carnet de commandes	→	→
Stock	→	→
Evolution des effectifs	↗	↑

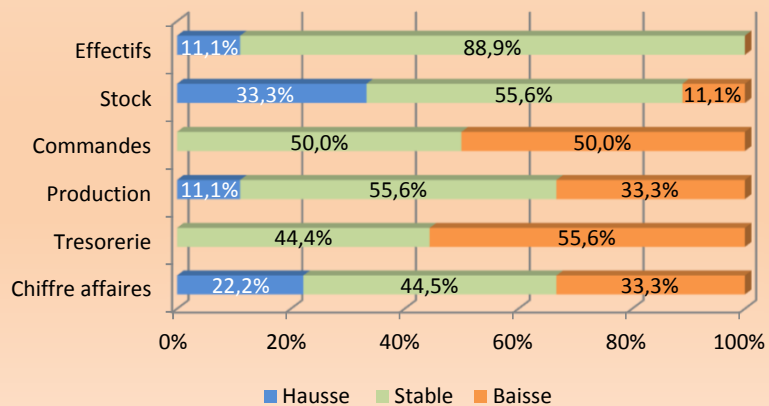
- . Des indicateurs plutôt stables
- . un niveau de production accentué et des tensions sur les prix de vente
- . Une trésorerie qui s'essouffle
- . Des carnets de commandes qui se maintiennent
- . Une légère embellie attendue pour le prochain semestre

Note d'activité 1^{er} semestre 2018 : 11,5

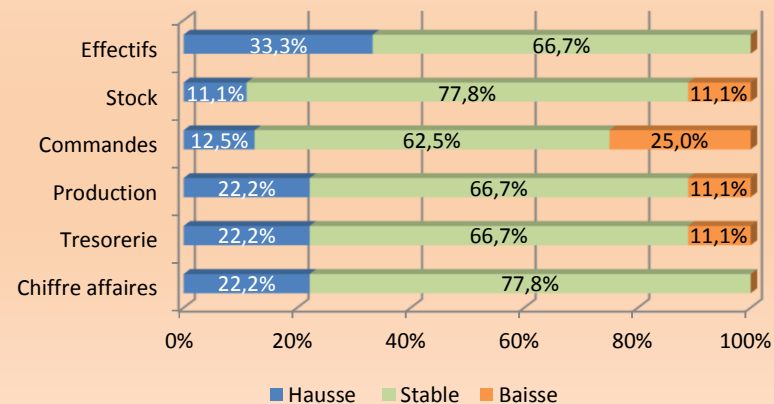
Note de confiance 2nd semestre 2018 : 12

Les tendances au sein de la filière Agro-alimentaire

Résultats 1er semestre 2018



Prévisions 2nd semestre 2018



L'industrie Agro-alimentaire

Déclarations d'embauches du semestre	Effectifs au 30/06/2018	Evolution des effectifs par rapport au semestre précédent
155	1 504	-1,5%

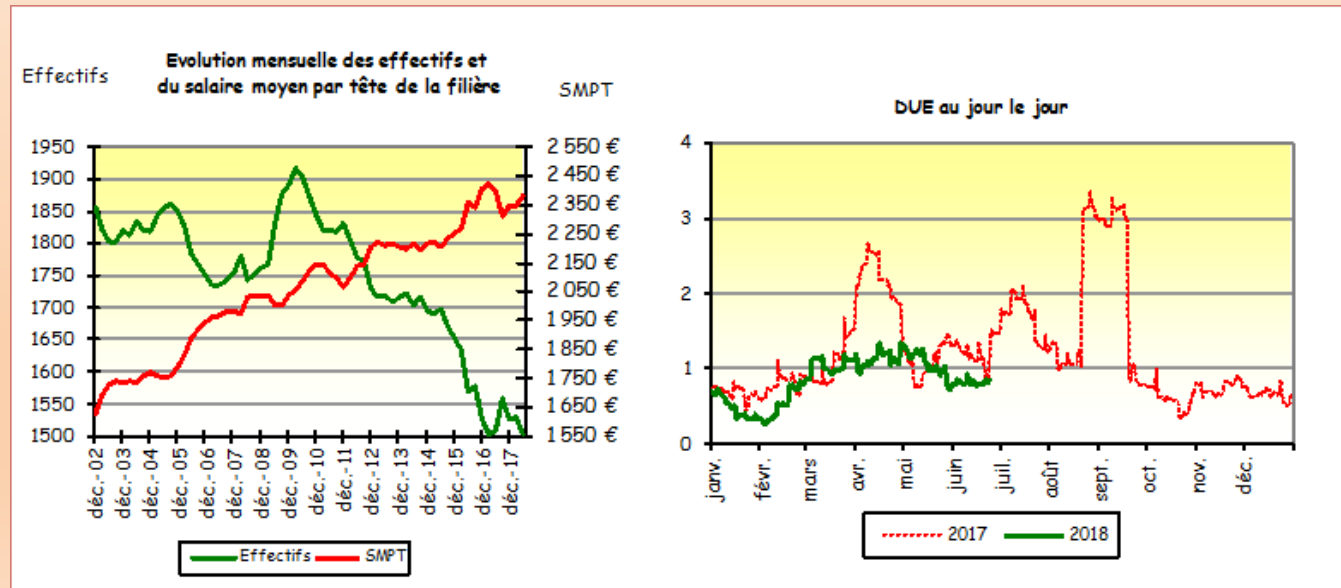
Repères structurels

30 établissements employeurs

1 504 salariés

43 M€ de masse salariale annuelle

Poids des répondants : 44,1% des effectifs salariés aubois



Filière métallurgie, travail des métaux

« Une belle orientation de la filière »

	1 ^{er} semestre 2018	Prévisions 2nd semestre 2018
Chiffre d'affaires	↑	↗
Trésorerie	↗	→
Production	↑	→
Carnets de commandes	↑	↓
Evolution des effectifs	↗	→

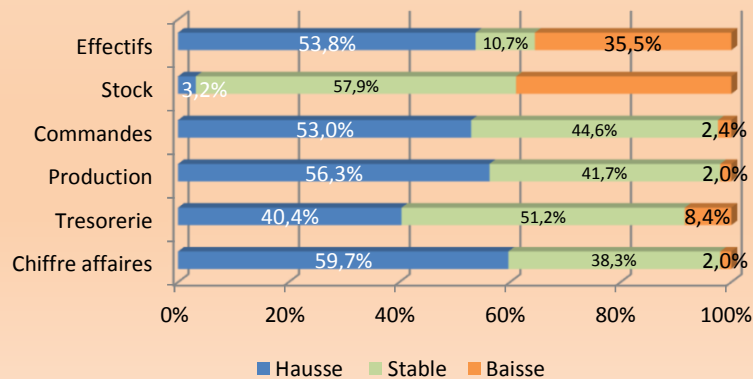
- . Des résultats conformes aux prévisions avec une nette progression de l'ensemble des indicateurs
- . Un niveau de production stable et un courant d'affaires en hausse.
- . Un ralentissement des commandes prévu pour le second semestre

Note d'activité du 1^{er} semestre 2018 : 13,7

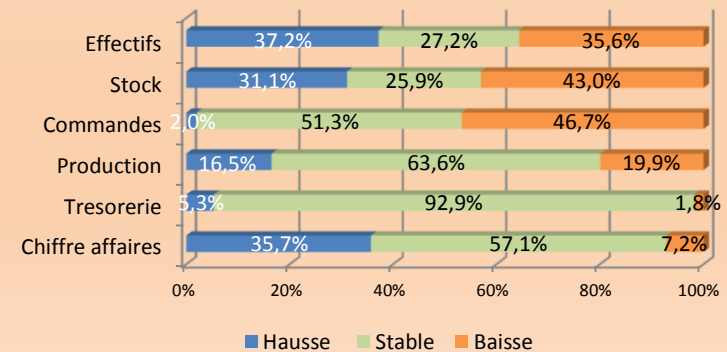
Note de confiance au 2nd semestre 2018 : 13,1

Les tendances au sein de la filière métallurgie, travail des métaux

Résultats 1er semestre 2018



Prévisions 2nd semestre 2018



Filière métallurgie, travail des métaux

Déclarations d'embauches du semestre	Effectifs au 30/06/2018	Evolution des effectifs par rapport au semestre précédent
488	4 624	-1,0%

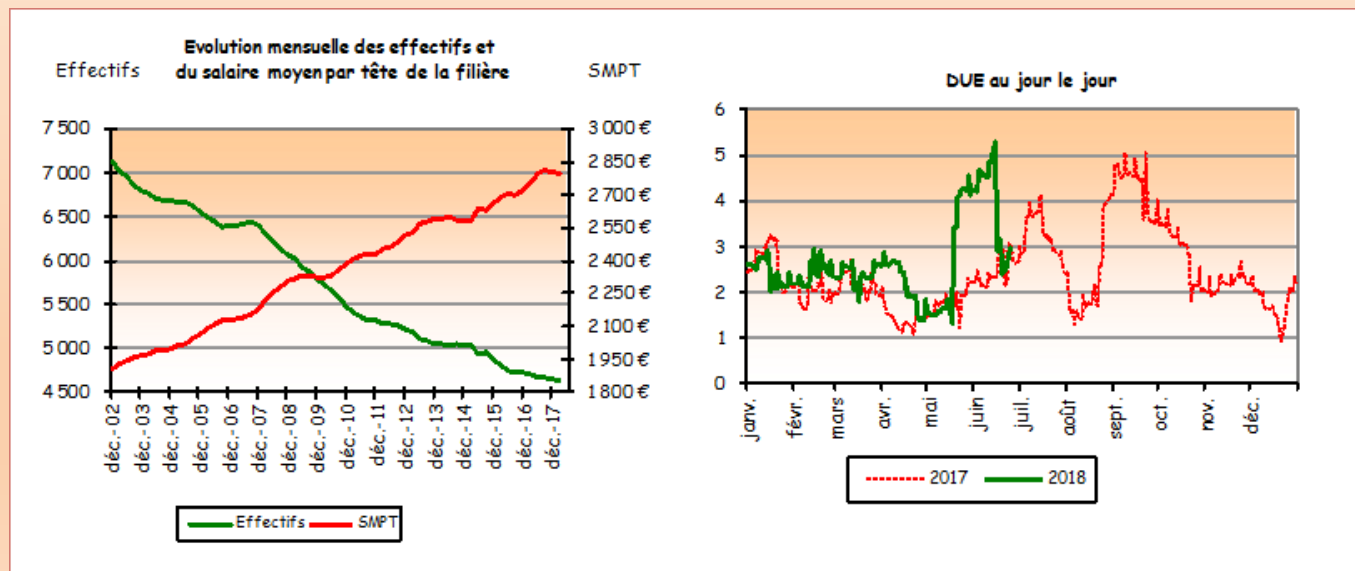
Repères structurels

208 établissements employeurs

4 624 salariés

153 M€ de masse salariale annuelle

Poids des répondeurs : 19,5% des effectifs salariés aubois



Filière Textile- Habillement

«Des clignotants au vert pour la filière»

	1 ^{er} semestre 2018	Prévisions 2nd semestre 2018
Chiffre d'affaires	↑	↗
Trésorerie	↗	↘
Production	↑	→
Carnets de commandes	↗	→
Evolution des effectifs	↗	↑

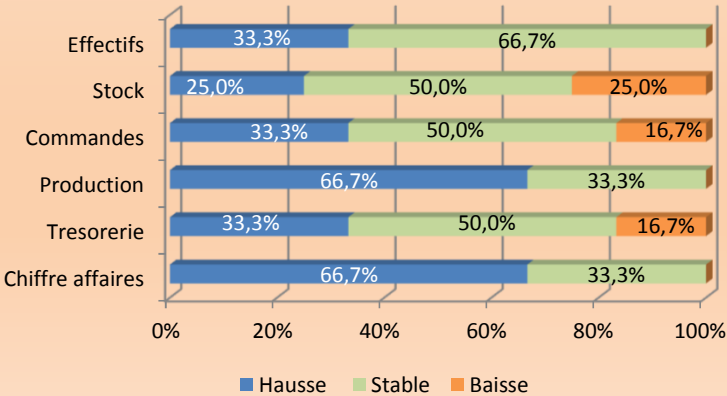
- . Un Chiffre d'affaires et un niveau de production orientés à la hausse
- . Des commandes en progression.
- . Des effectifs en croissance ... et qui risquent d'augmenter dans les mois à venir
- . Une bonne tenue attendue pour la fin de l'année... surtout sous l'impulsion de grands donneurs d'ordres

Note d'activité du 1^{er} semestre 2018 : 13,7

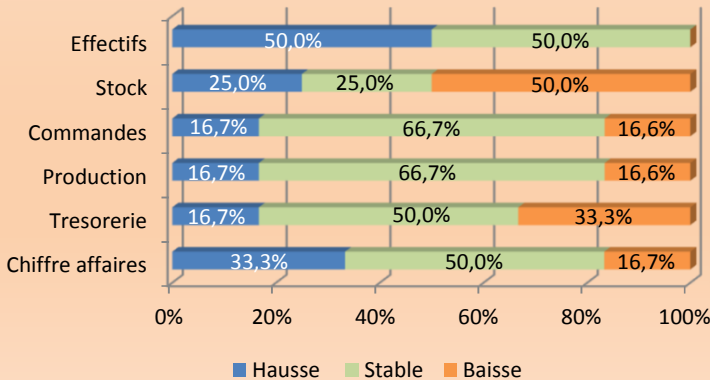
Note de confiance au 2nd semestre 2018 : 12,7

Les tendances au sein de la filière Textile-Habillement

Résultats 1er semestre 2018



Prévisions 2nd semestre 2018



Filière Textile- Habillement

Déclarations d'embauches du semestre	Effectifs au 30/06/2018	Evolution des effectifs par rapport au semestre précédent
176	2 124	+ 0,5%

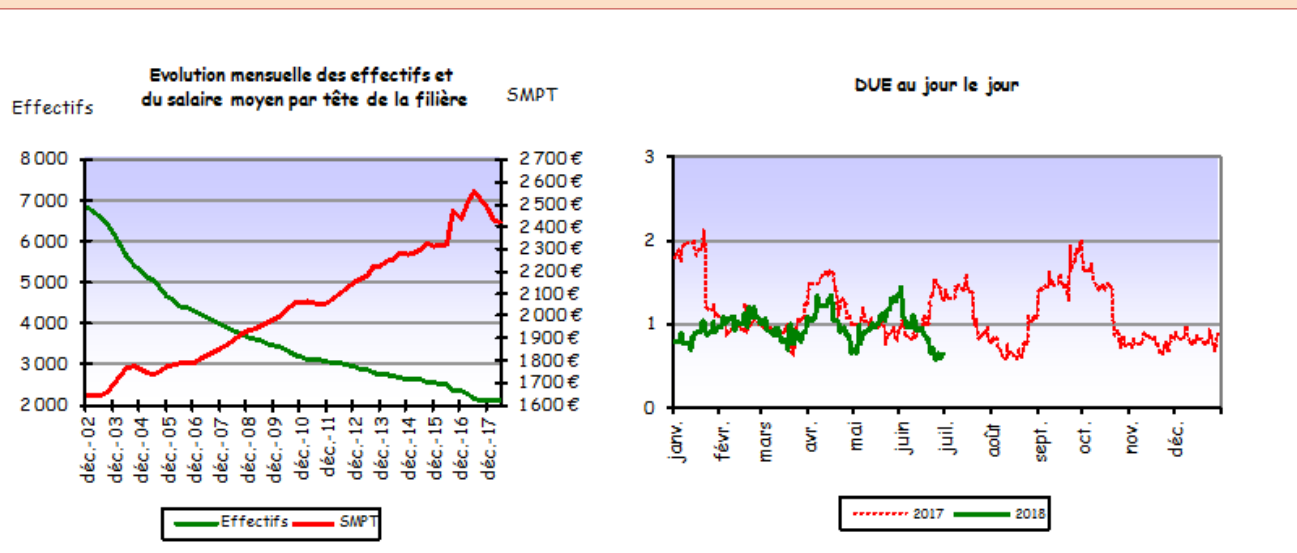
Repères structurels

52 établissements employeurs

2 124 salariés

62 M€ de masse salariale annuelle

Poids des répondants : 54,1% des effectifs salariés aubois



La filière Caoutchouc-Plastique-Chimie

« Une situation encourageante qui risque de s'améliorer encore dans les prochains mois »

	1er semestre 2018	Prévisions 2nd semestre 2018
Chiffre d'affaires	→	↑
Trésorerie	→	→
Production	→	↑
Carnets de commandes	↗	↑
Evolution des effectifs	↗	↑

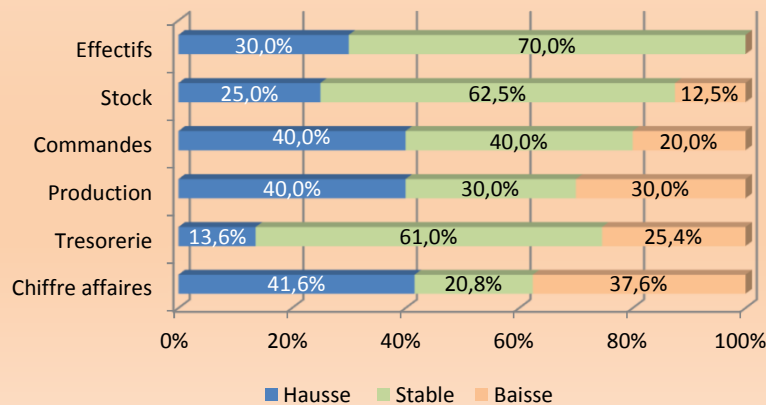
*Un bon maintien de l'ensemble des indicateurs
Des prévisions optimistes ... qui souligne une confiance
Un carnet de commandes bien garnis
Des répercussions favorables sur l'emploi ... qui semblent s'inscrire dans la durée.*

Note d'activité du 1^{er} semestre 2018 : 12,4

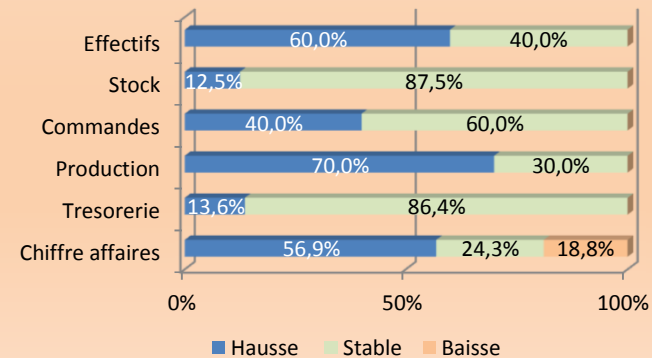
Note de confiance au 2nd semestre 2018 : 11,7

Les tendances au sein de la filière Caoutchouc-Plastique-Chimie

Résultats 1er semestre 2018



Prévisions 2nd semestre 2018



La filière Caoutchouc-Plastique-Chimie

Déclarations d'embauches du semestre	Effectifs au 30/06/2018	Evolution des effectifs par rapport au semestre précédent
32	1 622	+2,0%

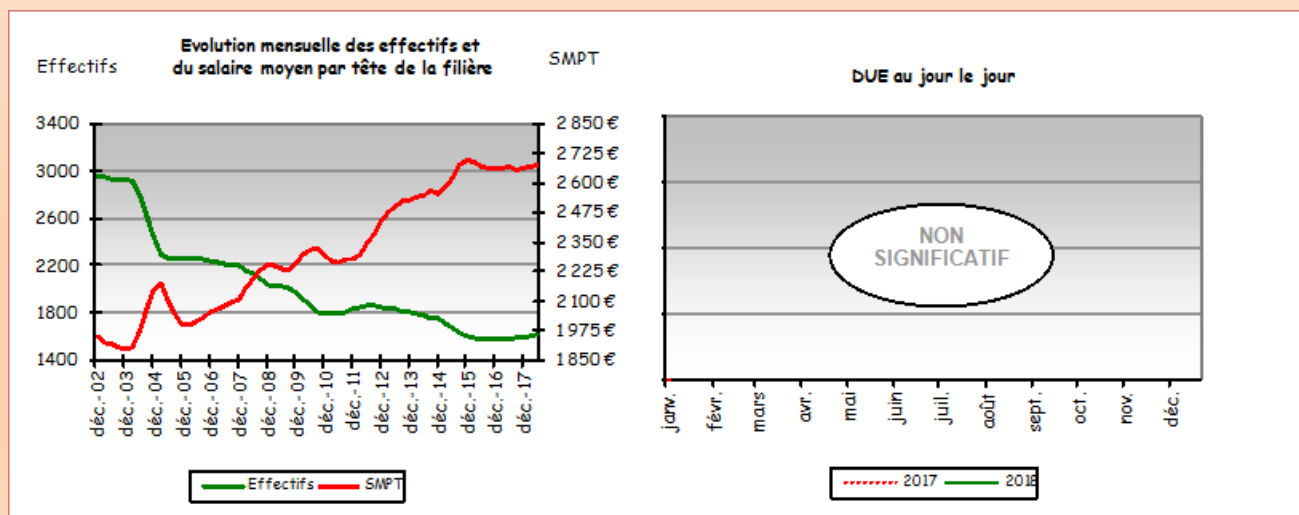
Repères structurels

154 établissements employeurs

1 622 salariés

53 M€ de masse salariale annuelle

Poids des répondants : 81,1% des effectifs salariés aubois



La filière Bois- Papier- Imprimerie- Meubles

«Les prévisions favorables se vérifient ... »

	1 ^{er} semestre 2018	Prévisions 2nd semestre 2018
Chiffre d'affaires	↑	↑
Trésorerie	↘	→
Production	↑	↑
Carnets de commandes	→	↗
Evolution des effectifs	↑	→

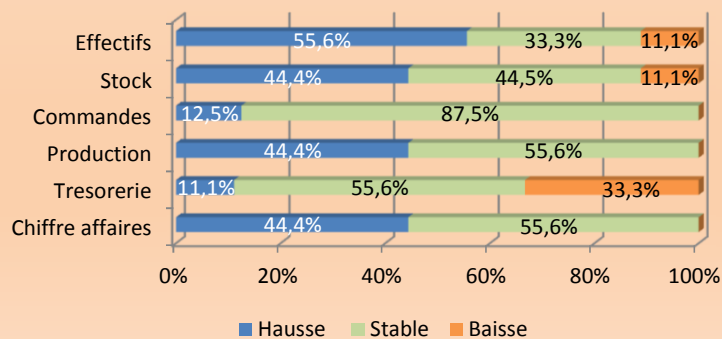
- . Un courant d'affaires et un niveau de production bien orientés en ce début d'année ... conformes aux prévisions
- . Un maintien des carnets de commandes avec une légère progression attendue pour le second semestre
- . Une activité qui devrait poursuivre sur les mêmes bases au second semestre avec un redressement de la trésorerie

Note d'activité du 1^{er} semestre 2018 : 12,7

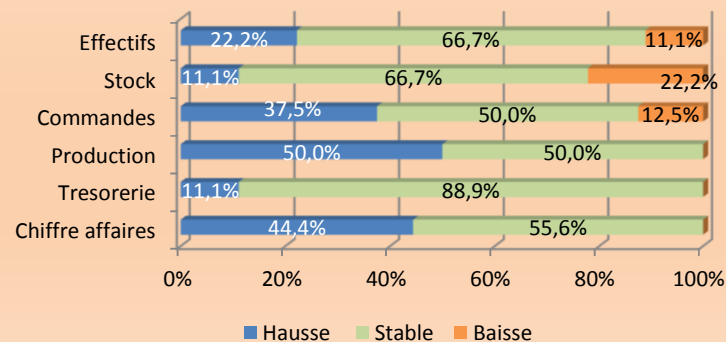
Note de confiance au 2nd semestre 2018 : 13,3

Les tendances au sein de la filière Bois-Papier-Imprimerie-Meubles

Résultats 1er semestre 2018



Prévisions 2nd semestre 2018



La filière Bois- Papier- Imprimerie- Meubles

Déclarations d'embauches du semestre	Effectifs au 30/06/2018	Evolution des effectifs par rapport au semestre précédent
182	1 914	-0,4%

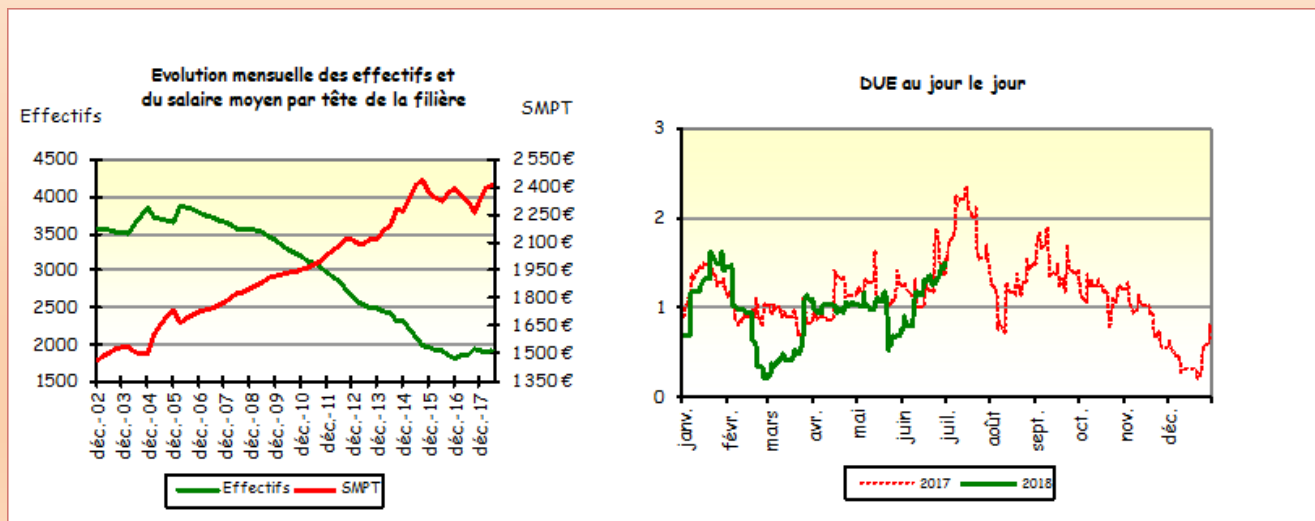
Repères structurels

66 établissements employeurs

1 914 salariés

56 M€ de masse salariale annuelle

Poids des répondeurs : 35,2% des effectifs salariés aubois



**LES SERVICES
AUX
ENTREPRISES**

Les services aux entreprises

«Une confirmation d'une bonne dynamique ...qui devrait se poursuivre»

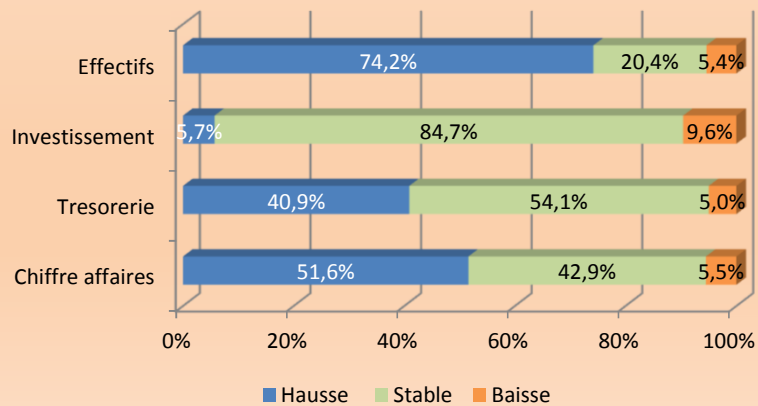
	1 ^{er} semestre 2018	Prévisions 2nd semestre 2018
Chiffre d'affaires	↑	↑
Trésorerie	↑	↗
Investissements	→	↗
Evolution des effectifs	↑	↑

- . Un courant d'affaires en progression significative
- . Des investissements maintenus et annoncés en progression au second semestre 2018
- . Des trésoreries qui se consolident
- . Des effectifs annoncés en hausse

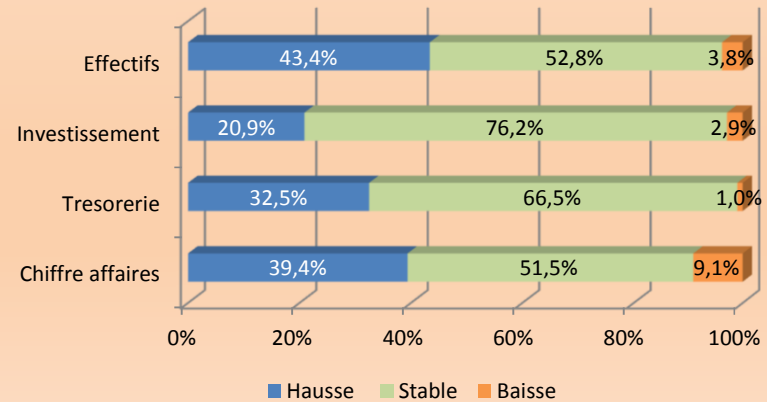
Note d'activité du 1^{er} semestre 2018 : 13,4

Note de confiance au 2nd semestre 2018 : 13,1

Résultats 1er semestre 2018



Prévisions 2nd semestre 2018



Les services aux entreprises

	Déclarations d'embauches du semestre	Effectifs au 30/06/2018	Evolution des effectifs par rapport au semestre précédent
Hors entreprises de travail temporaire	4 923	10 978	+1,1%
Entreprises de travail temporaire	48 198	3 330	+3,8%
TOTAL	53 121	14 308	+1,7%

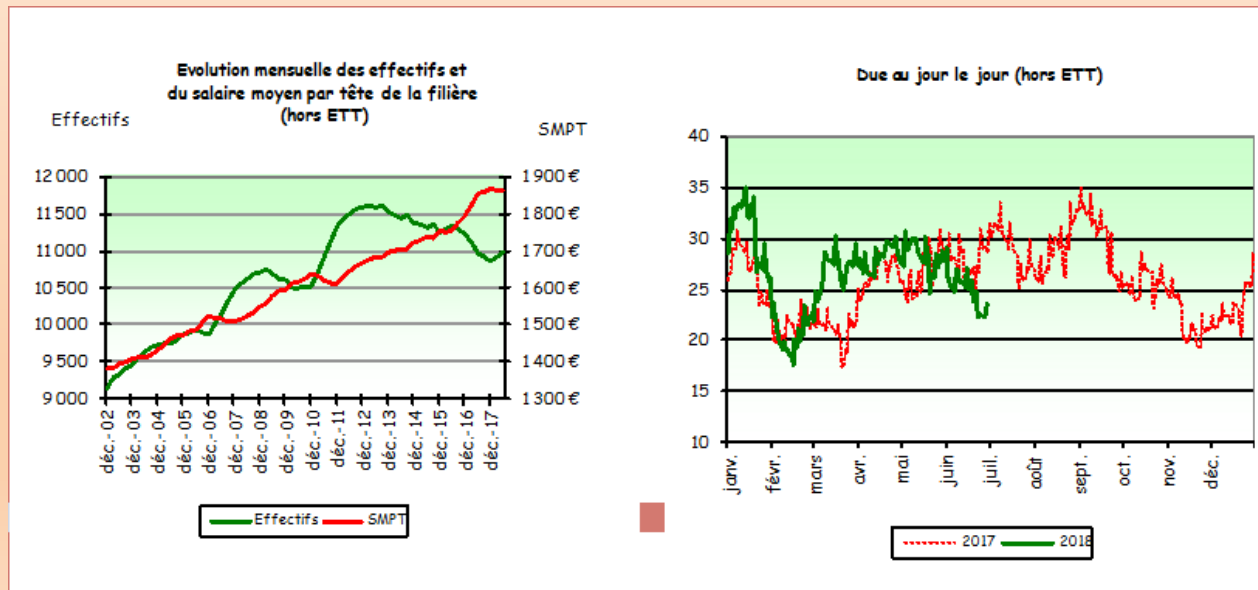
Repères structurels

932 établissements employeurs

14 308 salariés (dont 3 330 salariés des ETT)

331 M€ de masse salariale annuelle (dont 83 M€ pour les ETT)

Poids des répondants : 8,1% des effectifs salariés



**LE COMMERCE
ET LES SERVICES AUX
PARTICULIERS**

Le commerce de gros

«Un bilan en deçà des prévisions »

	1 ^{er} semestre 2018	Prévisions 2nd semestre 2018
Chiffre d'affaires	→	↗
Trésorerie	↓	↘
Niveau d'activité	→	↘
Prix de vente	↑	↗
Evolution des effectifs	→	↗

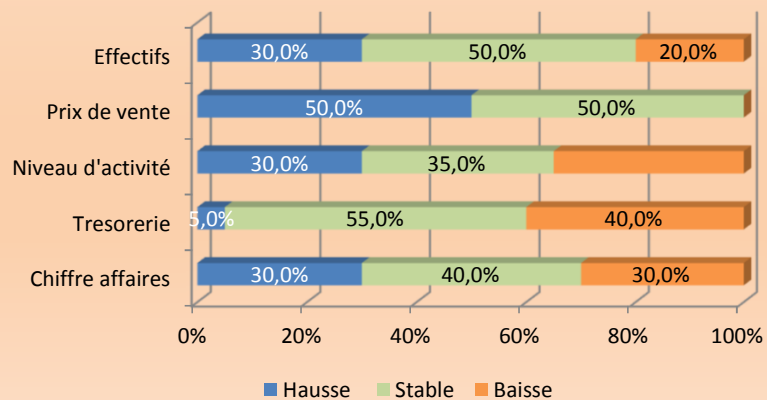
. Un courant d'affaires et un niveau d'activité qui se maintiennent tout juste

. Des trésoreries qui souffrent

. Des prévisions qui affichent l'espoir d'un redressement en termes de courant d'affaires et d'évolution des effectifs

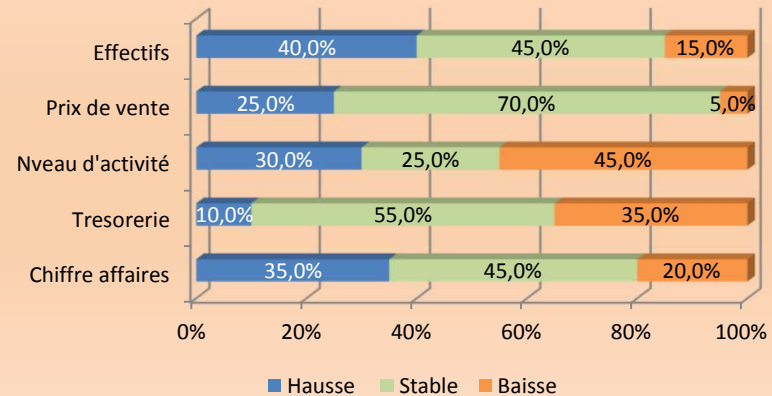
Note d'activité du 1^{er} semestre 2018 : 11,4

Résultats 1er semestre 2018



Note de confiance au 2nd semestre 2018 : 11,3

Prévisions 2nd semestre 2018



Le commerce de gros

Déclarations d'embauches du semestre	Effectifs au 30/06/2018	Evolution des effectifs par rapport au semestre précédent
721	3 332	-0,6%

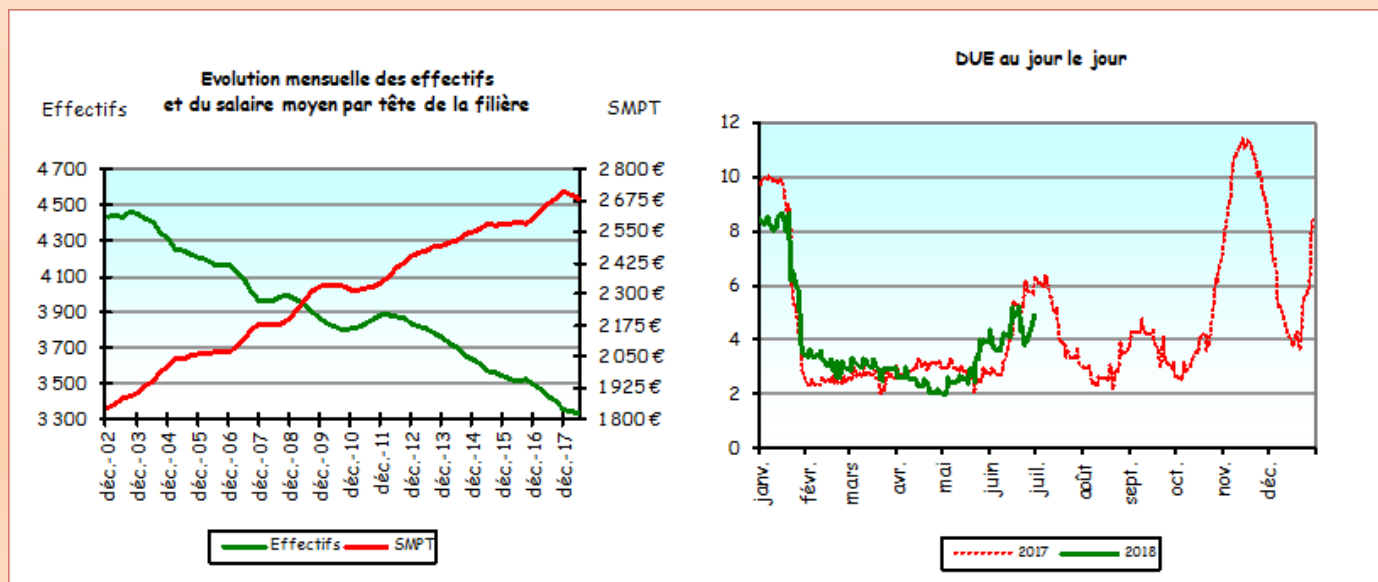
Repères structurels

367 établissements employeurs

3 332 salariés

107 M€ de masse salariale annuelle

Poids des répandants : 20,3% des effectifs salariés



Le commerce de détail et les services aux particuliers

«Un secteur qui n'en finit plus de peiner... »

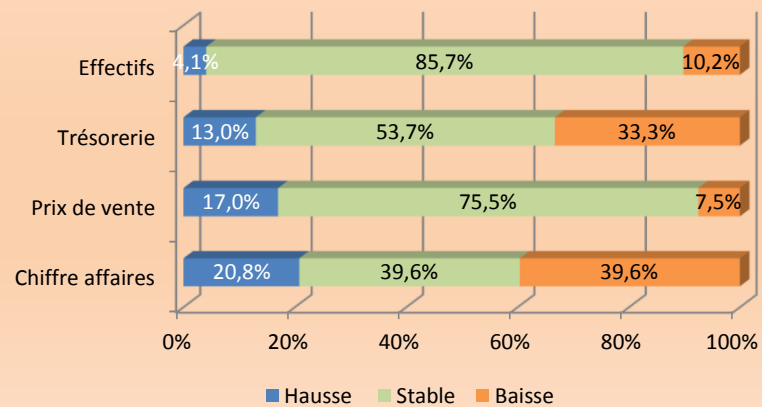
	1 ^{er} semestre 2018	Prévisions 2 nd semestre 2018
Chiffre d'affaires	↘	→
Prix de vente	→	→
Trésorerie	↘	↘
Evolution des effectifs	→	→

- . Un courant d'affaires une nouvelle fois en baisse
- . Des trésoreries exsangues
- . Des prix de vente stables
- . Des effectifs qui se maintiennent

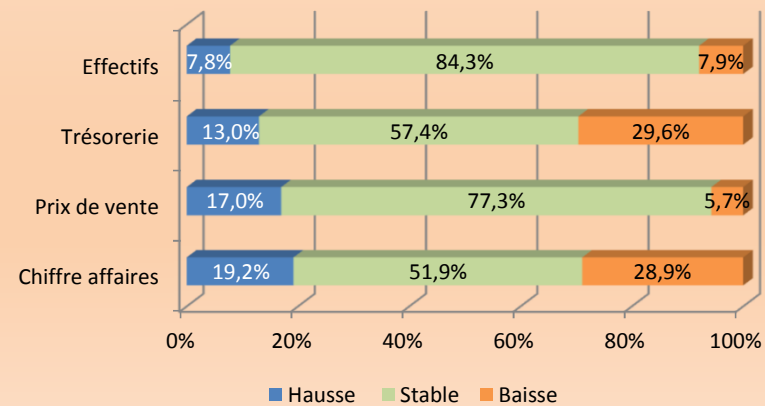
Note d'activité du 1^{er} semestre 2018 : 9

Note de confiance au 2nd semestre 2018 : 9,3

Résultats 1er semestre 2018



Prévisions 2nd semestre 2018



Le commerce de détail et les services aux particuliers

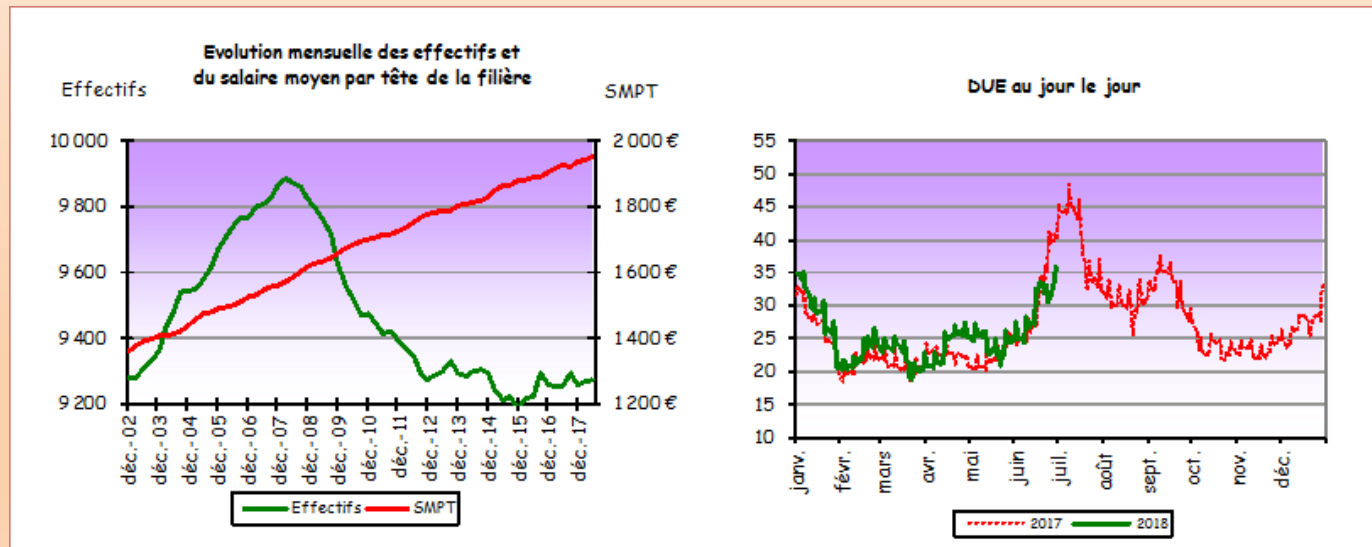
Déclarations d'embauches du semestre	Effectifs au 30/06/2018	Evolution des effectifs par rapport au semestre précédent
4 713	9 272	+0,1%

Repères structurels

1 277 établissements employeurs

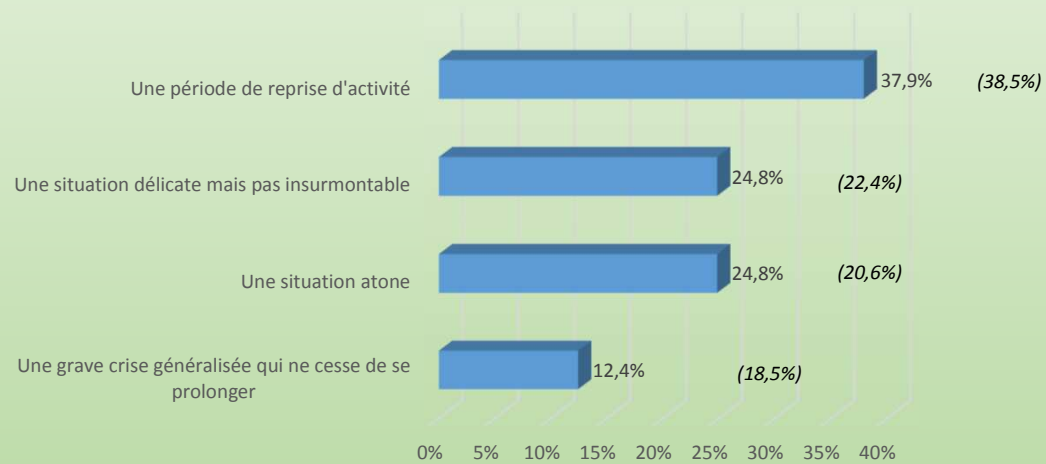
9 272 salariés

219 M€ de masse salariale annuelle



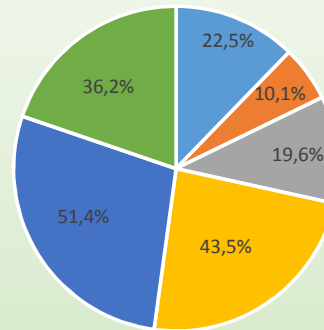
Ce que pensent les entreprises auboises de la conjoncture actuelle

Selon vous, que marque le contexte économique actuel ?



Entre parenthèses le résultat de l'enquête précédente

Quelles principales mesures avez-vous prises pour vous adapter à la conjoncture actuelle ?



- Ajustement de l'emploi
- Baisse des prix de vente
- Densification de l'outil commercial
- Gestion optimisée des stocks
- Maitrise de la masse salariale
- Report des projets d'investissement

La maîtrise de la masse salariale et la gestion optimisée des stocks demeurent toujours les deux mesures principales mises en avant par les chefs d'entreprise

L'emploi

Au premier semestre 2018, 21% des entreprises répondantes ont augmenté leurs effectifs. Pour le seconde semestre 2018, elles sont près de 27% à vouloir embaucher.

Dans le même temps, 11,4% d'entre elles ont réduit leurs effectifs et 7,2% envisagent de le faire au cours du 2nd semestre 2018.

Bilan et perspectives

- . Un bilan départemental positif en décalage avec le niveau national
- . Des prévisions résolument optimistes pour le second semestre 2018.
- . Une situation conjoncturelle toujours préoccupante du commerce local et en particulier le commerce de détail.

Ces constats nous renforcent dans l'idée de mobiliser les forces vives du département afin de donner un nouveau souffle à notre économie

Des axes de travail prioritaires pour la CCI qui vous ont été présentés le semestre dernier, quelles en sont les différentes avancées ?

Renforcer le soutien aux entreprises locales :

- . Soutien accru au commerce local
- . Accompagnement des entreprises en difficulté
- . Implication forte sur les plans individuel et collectif (sur des thèmes tels que le numérique, le développement durable, relance du Club lean...)
- . Suivi et accompagnement des porteurs de projet (à la CCI et sous forme de permanences délocalisées,...)
- . Poursuite du développement de notre positionnement à l'international
- . Soirée des Trophées International & Industrie le 27/11 au Centre des Congrès (table-ronde sur les financements, mise à l'honneur du savoir-faire des entreprises)

Affiner notre stratégie de développement d'activités nouvelles :

- . Poursuite du travail exploratoire amorcé sur de nouvelles filières
- . Réflexions engagées avec des partenaires sur des secteurs porteurs de développement (ex. le CDT sur la question du Tourisme).
- . Lancement de l'agence BSC le 06/11

Soutenir l'action territoriale pour préparer l'avenir économique de notre territoire :

- . Recrutement d'une chargée de mission territoriale
- . Création d'un club des territoires
- . Soutien à la réflexion et aux actions visant au renforcement du tissu économique local
- . Participation à l'action Cœur de Ville
- . Préparation d'un catalogue de services