



28^{ème} édition

Synthèse

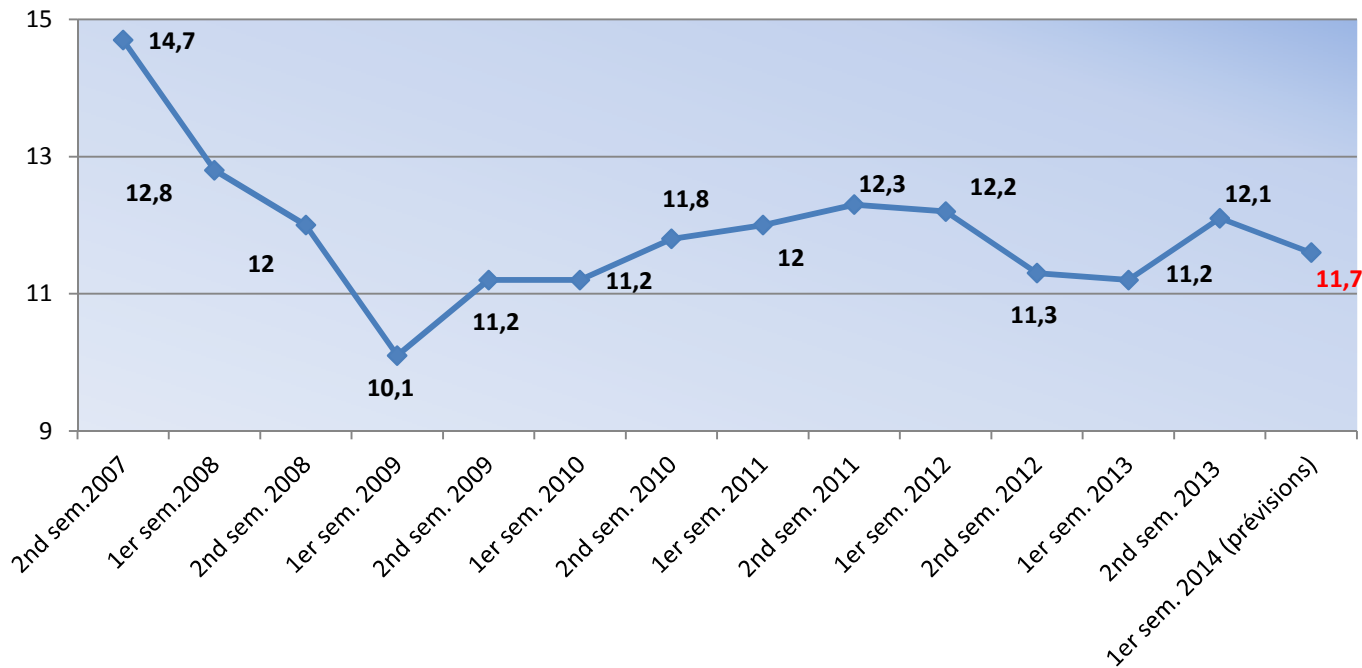
Constats		SECTEURS D'ACTIVITE	Prévisions	
Evolution CA	Note d'activité		Note de confiance	Perspectives d'évolution du CA
↘	12,4	Agroalimentaire	11,8	↗
→	12,7	Métallurgie, travail des métaux, automobile	11,6	↘
→	12,9	Textile - habillement	14,7	→
↘	14,8	Caoutchouc, plastique, chimie	14,0	↘
↗	11,2	Bois, papier, imprimerie, meubles	11,1	↘
↗	10,9	Services aux entreprises	11,1	↗
→	12,5	Commerce de gros	10,7	↘
↘	11	Commerce de détail	9,6	↘
→	10,8	Services aux particuliers	10,6	↘
→	12,1	Ensemble des secteurs	11,7	↘

Tendance générale de l'économie

Le bilan de fin d'année 2013 apparaît très mitigé. Si quelques signes encourageants sont à noter, avec notamment une tenue globale de la sphère industrielle inespérée il y a encore quelques mois, beaucoup de facteurs freinent tout optimisme. Parmi eux, la consommation, moteur historique de la croissance du PIB en France, demeure en panne. Bien qu'elle s'affiche en hausse en 2013 de 0,1 % selon l'INSEE après avoir chuté de 0,5 % en 2012, elle n'est pas de nature à relancer la machine économique. En effet, le pouvoir d'achat des ménages subit toujours la situation dégradée du marché du travail.

Pour beaucoup d'économistes, 2014 serait une année de reprise ... « poussive » mais palpable sur le plan national. Les investissements devraient reprendre de façon modérée, le chômage se stabiliser et la consommation enregistrer un léger rebond (+0,6 % selon l'INSEE).

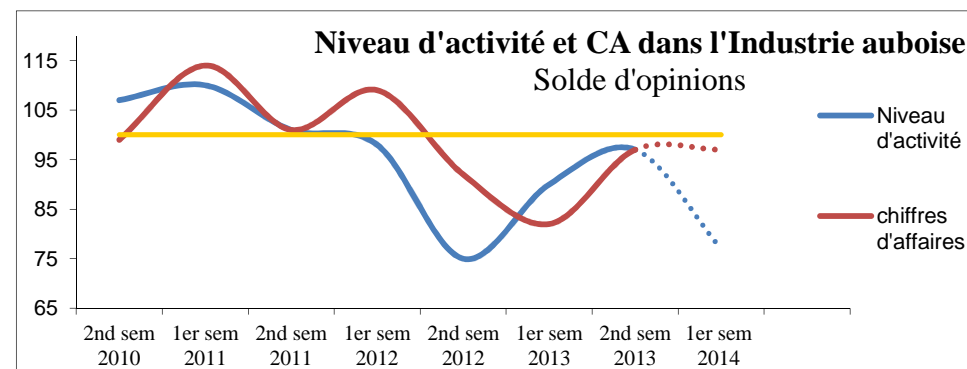
Evolution semestrielle de la note d'activité dans l'Aube depuis 2007



L'industrie auboise

« Un rebond, de l'espoir ... mais pas encore de confiance »

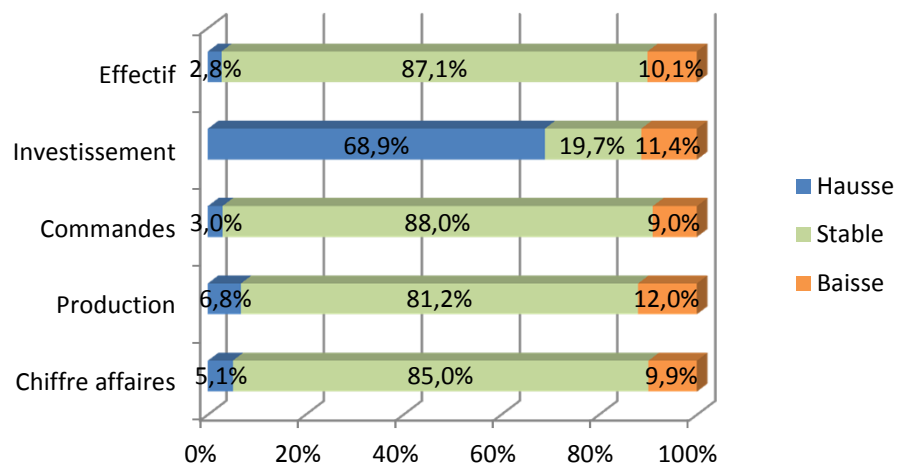
	2 nd semestre 2013	1 ^{er} semestre 2014
Chiffre d'affaires	→	→
Production	→	↘
Carnet de commandes	→	→
Investissements	↑	→
Evolution des effectifs	→	→



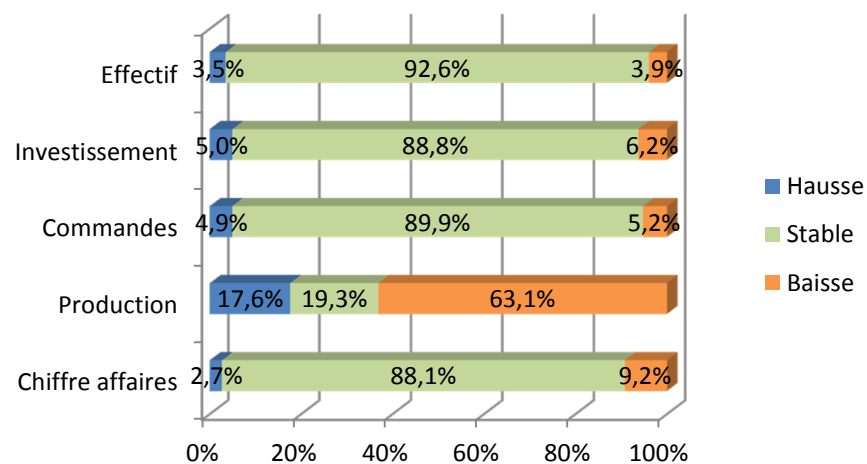
Note d'activité du 2nd semestre 2013 : **13,1**

Note de confiance 1^{er} semestre 2013 : **13,8**

Résultats 2nd semestre 2013



Prévisions 1^{er} semestre 2014



L'industrie Agro-alimentaire

	2 nd semestre 2013	1 ^{er} semestre 2014
Chiffre d'affaires	↘	↗
Production	↘	↗
Carnets de commandes	↗	↗
Investissements	→	↗
Evolution des effectifs	↘	→

Note d'activité 2nd semestre 2013 : **12,4**

Repères structurels

36 établissements employeurs

1 806 salariés

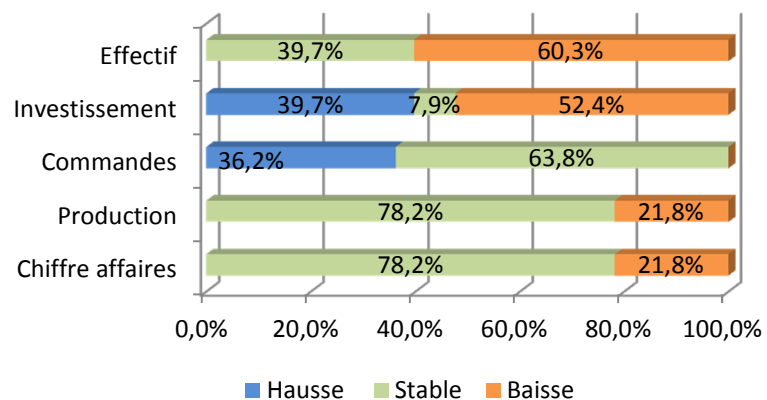
49 M€ de masse salariale annuelle

Déclarations d'embauches du semestre	Effectifs au 31/12/2013	Evolution des effectifs par rapport au semestre précédent
702	1 806	-0,6%

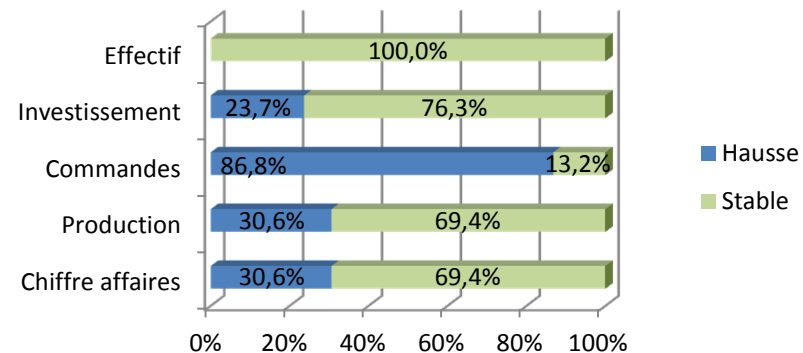
Note de confiance 1^{er} semestre 2014 : **11,8**

Les tendances au sein de la filière Agro-alimentaire

Résultats 2nd semestre 2013



Prévisions 1^{er} semestre 2014



Filière métallurgie, travail des métaux

	2nd semestre 2013	1er semestre 2014
Chiffre d'affaires	→	→
Production	→	↘
Carnets de commandes	↘	→
Investissements	↘	↓
Evolution des effectifs	↘	→

Repères structurels

217 établissements employeurs

4 995 salariés

153 M€ de masse salariale annuelle

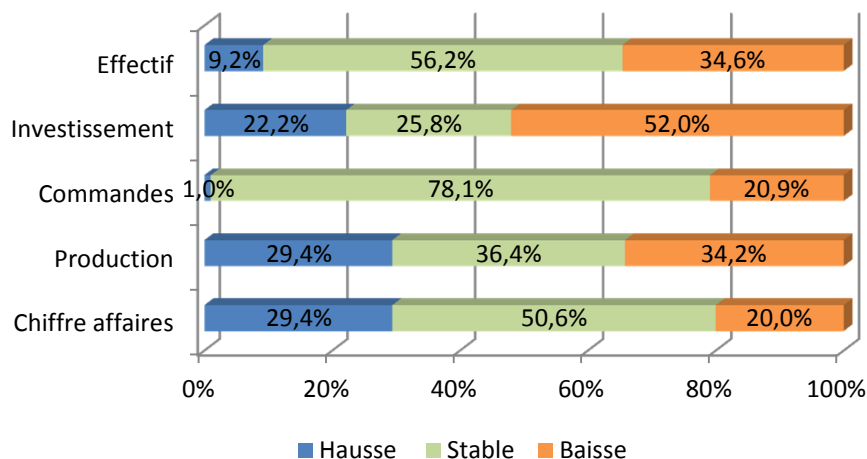
Déclarations d'embauches du semestre	Effectifs au 31/12/2013	Evolution des effectifs par rapport au semestre précédent
412	4 995	-2,1%

Note d'activité du 2nd semestre 2013 : **12,7**

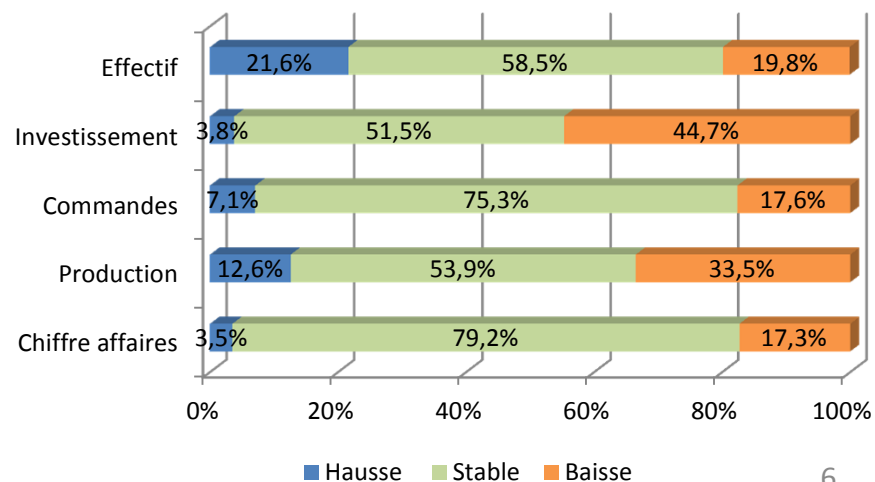
Note d'activité au 1^{er} semestre 2014 : **11,6**

Les tendances au sein de la filière métallurgie, travail des métaux

Résultats 2nd semestre 2013



Prévisions 1er semestre 2014



Filière Textile- Habillement

	2 nd semestre 2013	1 ^{er} semestre 2014
Chiffre d'affaires	→	→
Production	→	↓
Carnets de commandes	→	→
Investissements	↑	→
Evolution des effectifs	→	→

Repères structurels

71 établissements employeurs

2 786 salariés

74 M€ de masse salariale annuelle

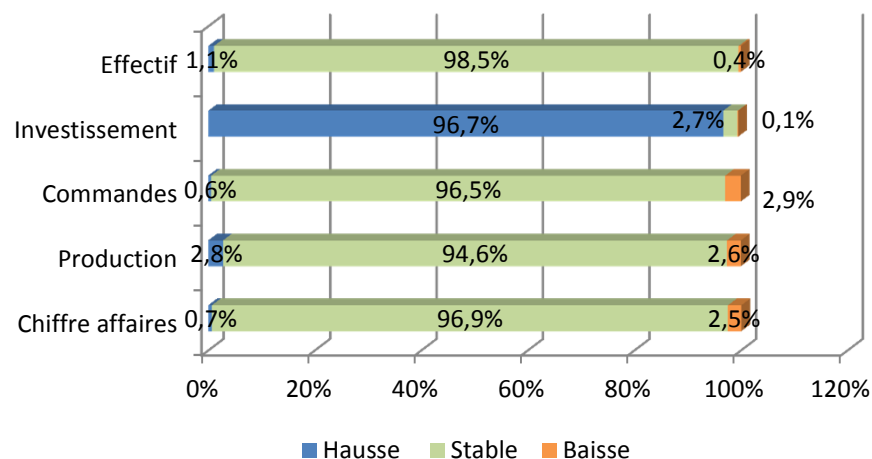
Déclarations d'embauches du semestre	Effectifs au 31/12/2013	Evolution des effectifs par rapport au semestre précédent
291	2 786	-2,9%

Note d'activité du 2nd semestre 2013 : **12,9**

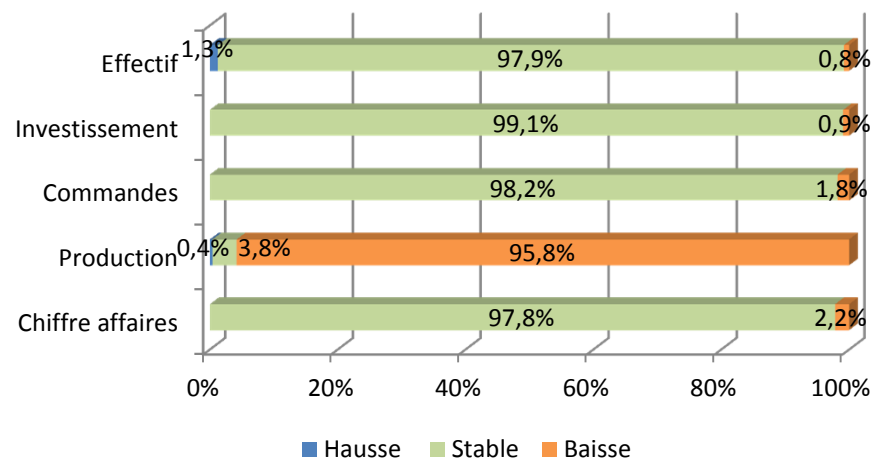
Note d'activité au 1^{er} semestre 2014 : **14,7**

Les tendances au sein de la filière Textile-Habillement

Résultats 2nd semestre 2013



Prévisions 1^{er} semestre 2014



La filière Caoutchouc-Plastique-Chimie

	2 nd semestre 2013	1 ^{er} semestre 2014
Chiffre d'affaires	↘	↘
Production	↘	↑
Carnets de commandes	↘	→
Investissements	→	→
Evolution des effectifs	→	→

Repères structurels

40 établissements employeurs

1 695 salariés

51 M€ de masse salariale annuelle

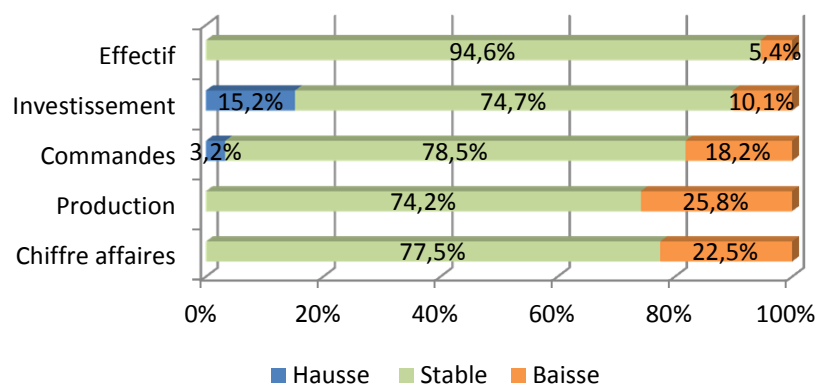
Déclarations d'embauches du semestre	Effectifs au 31/12/2013	Evolution des effectifs par rapport au semestre précédent
75	1 695	-1,3%

Note d'activité du 2nd semestre 2013 : **14,8**

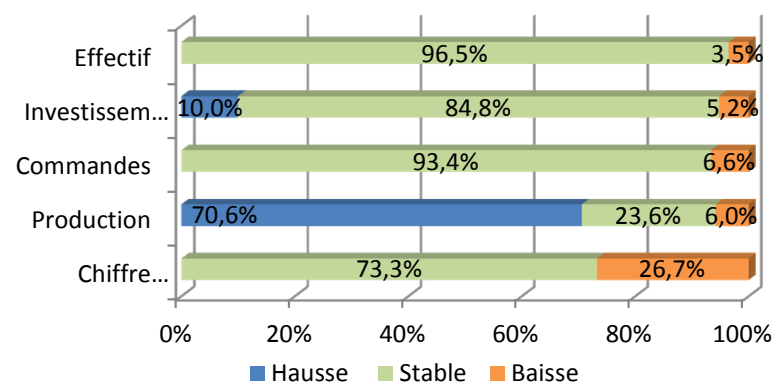
Note d'activité au 1^{er} semestre 2014 : **14**

Les tendances au sein de la filière Caoutchouc-Plastique-Chimie

Résultats 2nd semestre 2013



Prévisions 1^{er} semestre 2014



La filière Bois- Papier- Imprimerie- Meubles

	2 nd semestre 2013	1 ^{er} semestre 2014
Chiffre d'affaires	↗	↘
Production	↑	↑
Carnets de commandes	↘	→
Investissements	↑	↗
Evolution des effectifs	↑	→

Repères structurels

75 établissements employeurs

2 496 salariés

64 M€ de masse salariale annuelle

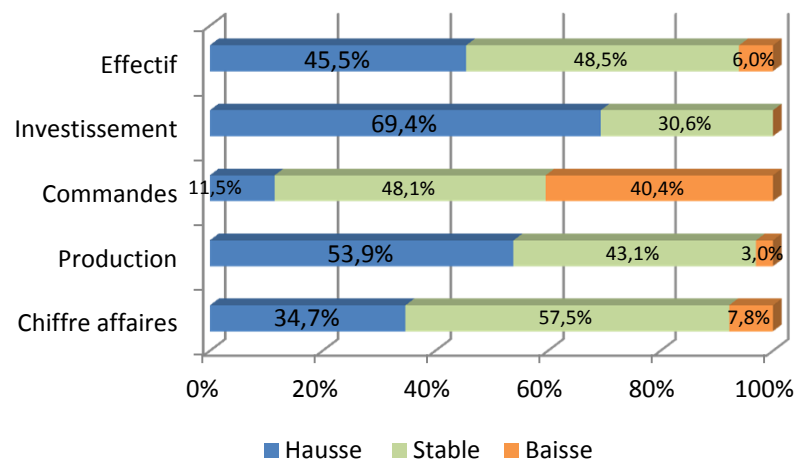
Déclarations d'embauches du semestre	Effectifs au 31/12/2013	Evolution des effectifs par rapport au semestre précédent
201	2 496	-1,8%

Note d'activité du 2nd semestre 2013 : **11,2**

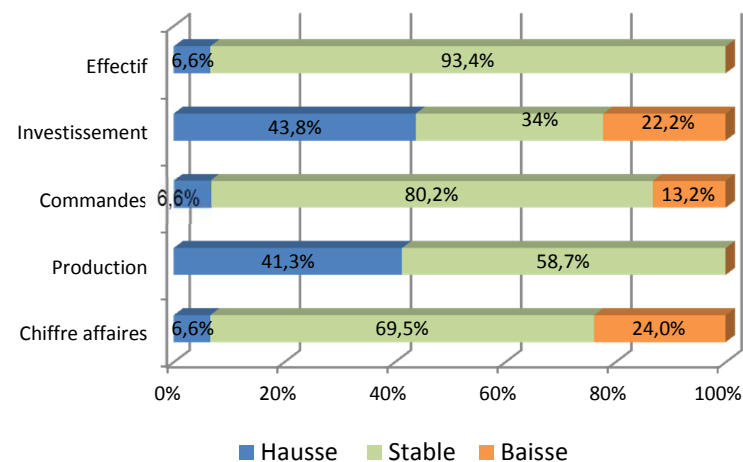
Note d'activité au 1^{er} semestre 2014 : **11,1**

Les tendances au sein de la filière Bois-Papier-Imprimerie-Meubles

Résultats 2nd semestre 2013



Prévisions 1^{er} semestre 2014



Les services aux entreprises

« Une agréable surprise ... »

	2nd semestre 2013	1er semestre 2014
Chiffre d'affaires	↗	↑
Investissements	→	→
Evolution des effectifs	↑	↗

Repères structurels

959 établissements employeurs

13 959 salariés (dont 2 468 salariés des ETT)

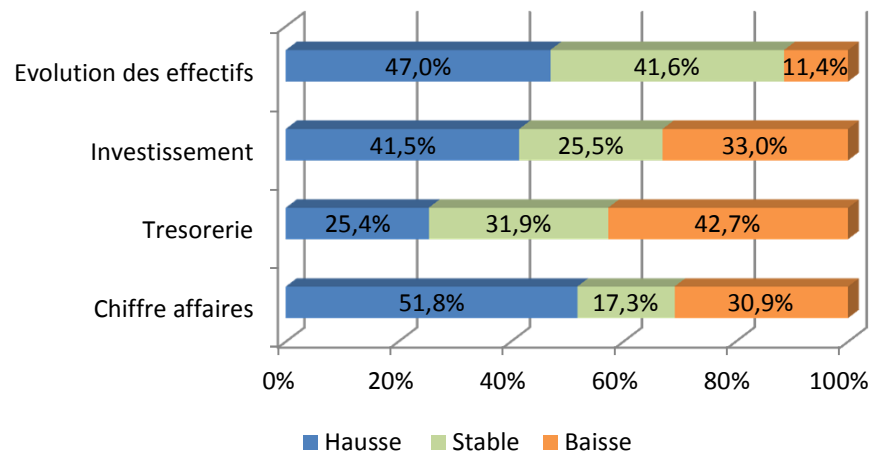
296 M€ de masse salariale annuelle (dont 62 M€ pour les ETT)

	Déclarations d'embauches du semestre	Effectifs au 31/12/2013	Evolution des effectifs par rapport au semestre précédent
Hors entreprises de travail temporaire	6 025	11 491	-0,8%
Entreprises de travail temporaire	38 104	2 468	-6,6%
TOTAL	44 129	13 959	-1,9%

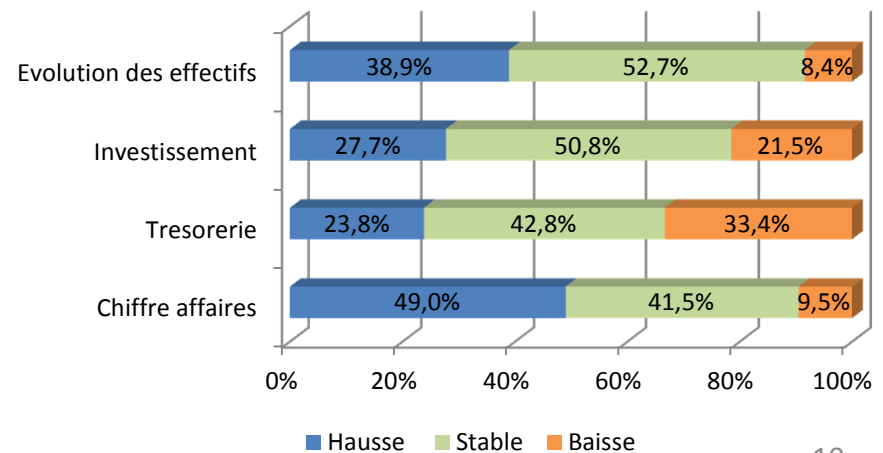
Note activité du 2nd semestre 2013 : **10,9**

Note activité du 1^{er} semestre 2014 : **11,1**

Résultats 2nd semestre 2013



Prévisions 1er semestre 2014



Le commerce de gros

«Un maintien notable mais pas d'optimisme pour la suite...»

Repères structurels

	2 nd semestre 2013	1 ^{er} semestre 2014
Chiffre d'affaires	→	↘
Niveau d'activité	→	↘
Prix de vente	→	↗
Evolution des effectifs	→	→

366 établissements employeurs
3 908 salariés
118 M€ de masse salariale annuelle

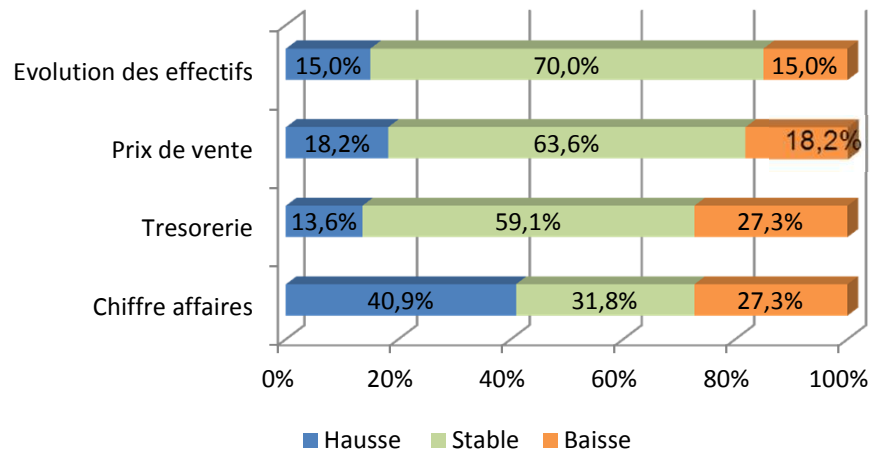
Déclarations d'embauches du semestre	Effectifs au 31/12/2013	Evolution des effectifs par rapport au semestre précédent
799	3 908	-0,9%

Note d'activité du 2nd semestre 2013 : **12,5**

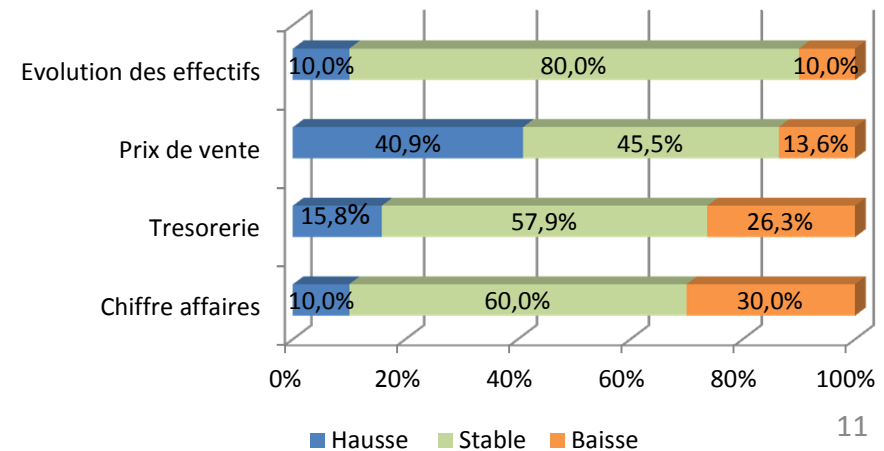
Note d'activité au 1^{er} semestre 2014 : **10,7**

Les tendances dans le commerce de gros

Résultats 2nd semestre 2013



Prévisions 1^{er} semestre 2014



Le commerce de détail

«Une morosité toujours de mise... »

	2 nd semestre 2013	1 ^{er} semestre 2014
Chiffre d'affaires	↘	↘
Prix de vente	→	↗
Evolution des effectifs	→	→

Repères structurels

1 412 établissements employeurs

9 384 salariés

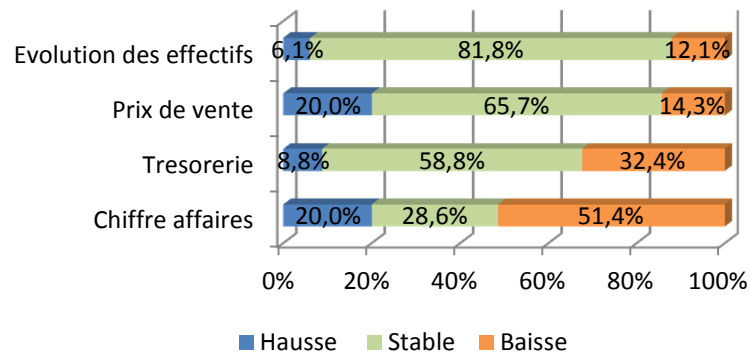
203 M€ de masse salariale annuelle

Déclarations d'embauches du semestre	Effectifs au 31/12/2013	Evolution des effectifs par rapport au semestre précédent
4 994	9 384	-0,2%

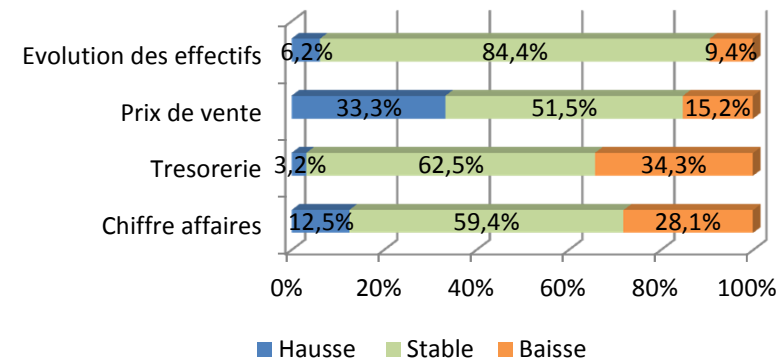
Note d'activité du 2nd semestre 2013 : **11**

Note de confiance au 1^{er} semestre 2014 : **9,6**

Résultats 2nd semestre 2013



Prévisions 1^{er} semestre 2014



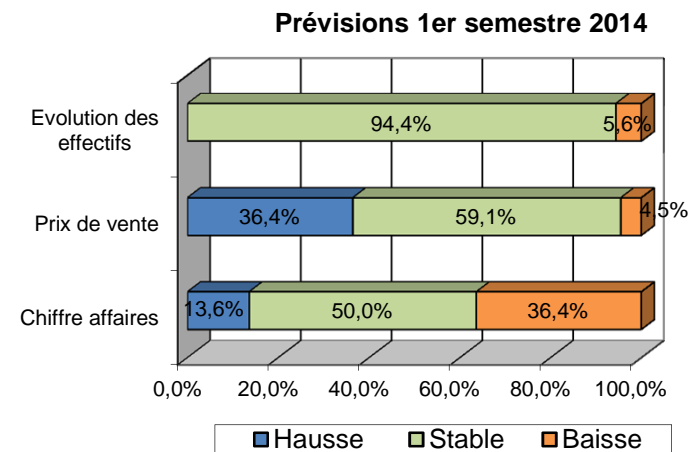
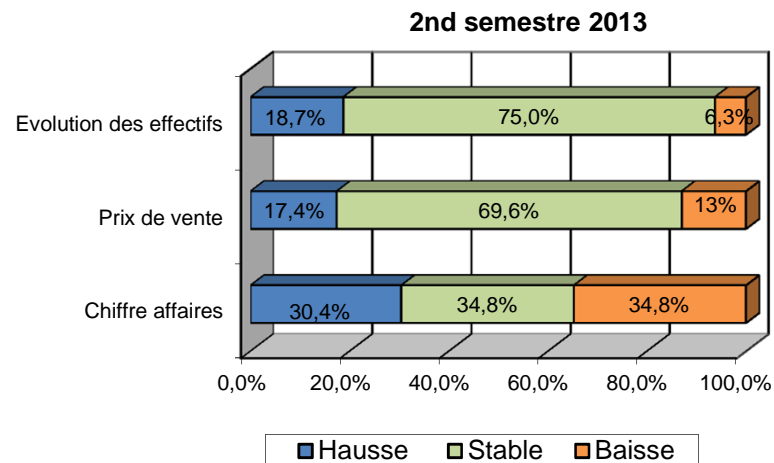
Les services aux particuliers

«Des performances atones ...»

	2 nd semestre 2013	1 ^{er} semestre 2014
Chiffre d'affaires	→	↘
Prix de vente	→	↗
Evolution des effectifs	→	→

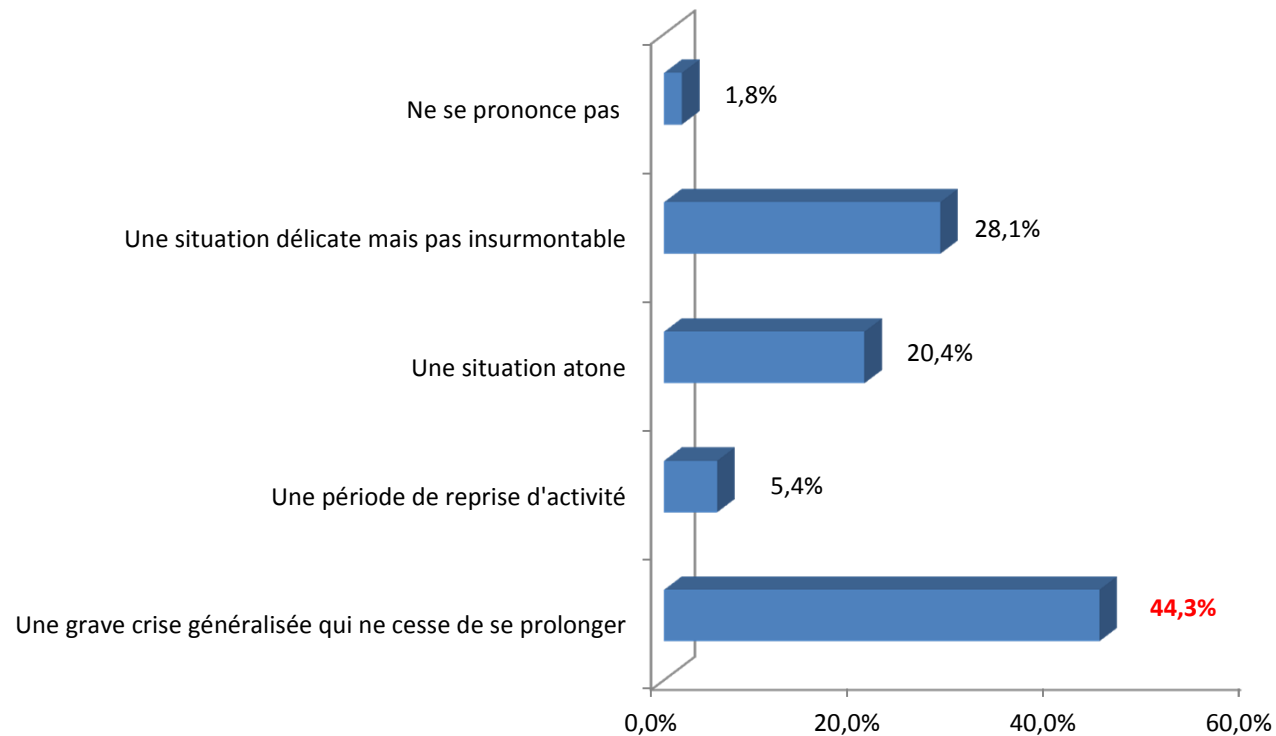
Note d'activité du 2nd semestre 2013 : **10,8**

Note de confiance au 1^{er} semestre 2014 : **10,6**

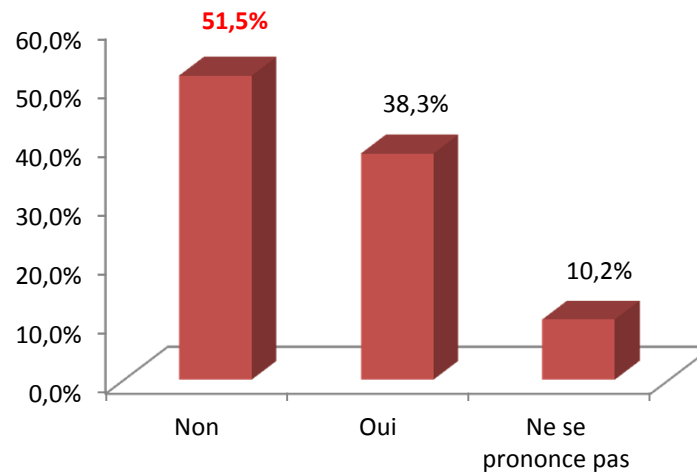


Ce que disent les entreprises auboises des effets de la conjoncture économique et financière actuelle

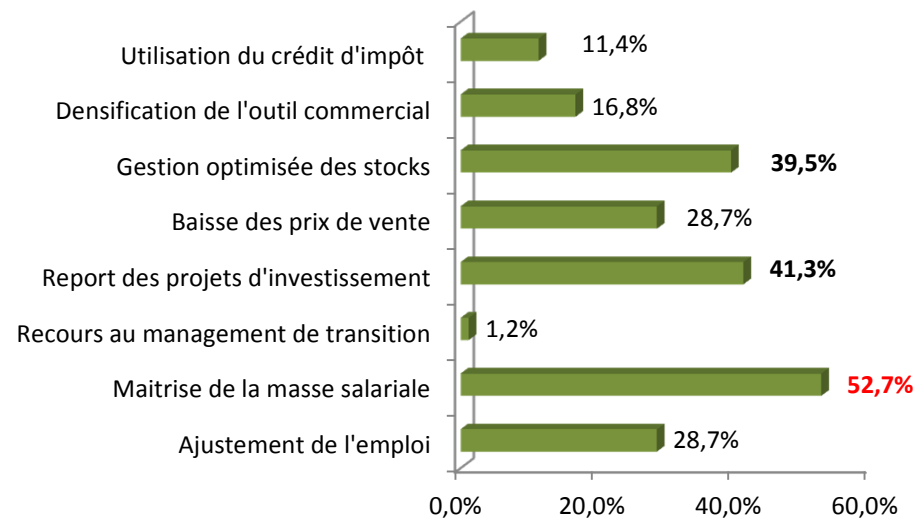
Selon vous, que marque le contexte économique actuel ?



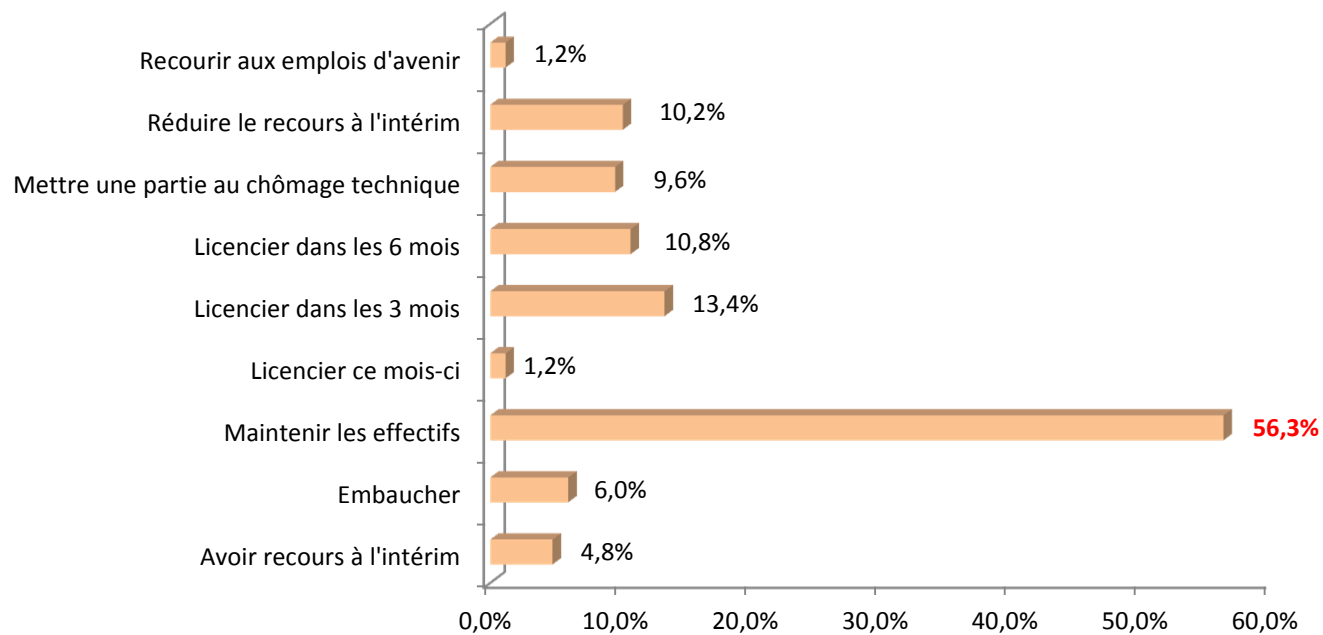
Assiste-t-on à un changement de modèle économique ?



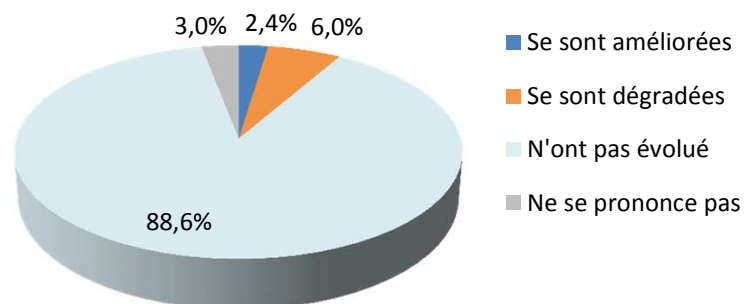
Quelles principales mesures avez-vous prises pour vous adapter à la conjoncture actuelle ?



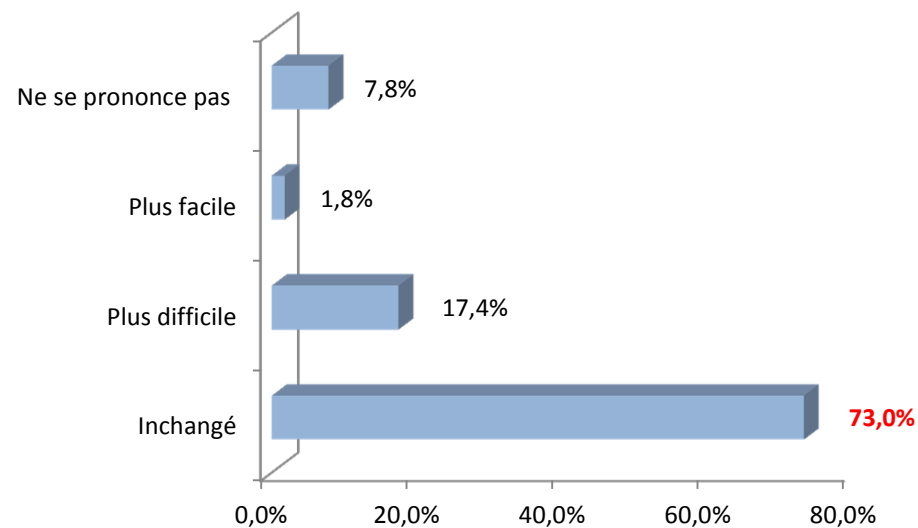
En matière d'emploi, si la conjoncture devait persister, vous avez l'intention de :



Au cours du 2^{ème} semestre 2013, vos relations avec vos banques



L'accès au crédit a été, au cours du second semestre 2013, :



Au cours du dernier semestre, les délais de paiement de vos clients :

